



中国认可  
国际互认  
检测  
TESTING  
CNAS L6478



# 检测报告

报告编号 ..... : WTF25F01018676C  
 任务号 ..... : FSW2501210883CJ  
 委托方 ..... : 广东三绿科技有限公司  
 地址 ..... : 中山市坦洲镇环洲北路和坦洲大道交汇处三绿科技园  
 样品名称 ..... : 参见报告下页  
 检测要求 ..... : 根据欧盟RoHS指令2011/65/EU及其修订指令(EU) No.2015/863, 测试样品中10种限制物质的含量  
 检测方法 ..... : 参见报告下页  
 检测结论 ..... : 符合 (详情请参见下一页)  
 样品接收日期 ..... : 2025-01-21  
 检测周期 ..... : 2025-01-21 ~ 2025-02-10  
 报告日期 ..... : 2025-02-12  
 检测结果 ..... : 参见报告下页  
 备注 ..... : 本报告是编号为WTF25F01018676R1C报告的中文版本。

## 报告制作:

佛山市沃特测试技术服务有限公司

地址: 广东省佛山市顺德区陈村镇赤花居委会广隆工业园兴业4路顺联机械城二座二层13-19号

电话:+86-757-23811398 传真:+86-757-23811381 邮箱:info@waltek.com.cn

佛山市沃特测试技术服务有限公司  
授权签字人

梁志聪

梁志聪



WTF25F01018676C

佛山市沃特测试技术服务有限公司

<http://www.waltek.com.cn>



报告编号: WTF25F01018676C

任务号: FSW2501210883CJ

样品编号#	样品描述	样品名称
9	透明液体	刚性光敏树脂
10	灰色液体	刚性Plus光敏树脂
11	黑色液体	水洗刚性光敏树脂
12	灰色液体	类ABS光敏树脂
13	白色液体	韧性光敏树脂
14	黑色液体	类PA光敏树脂
15	灰色液体	水洗类ABS光敏树脂
16	透明液体	柔性光敏树脂
17	灰色液体	耐高温Plus光敏树脂
18	灰色液体	高速刚性光敏树脂
19	黄色液体	种植牙模光敏树脂
20	灰色液体	修复牙模光敏树脂
21	白色液体	夜光光敏树脂
22	透明液体	高透光敏树脂
23	灰色液体	14K刚性光敏树脂
24	黑色液体	14K类ABS光敏树脂
25	灰色液体	14K水洗类ABS光敏树脂
26	灰色液体	14K水洗刚性光敏树脂



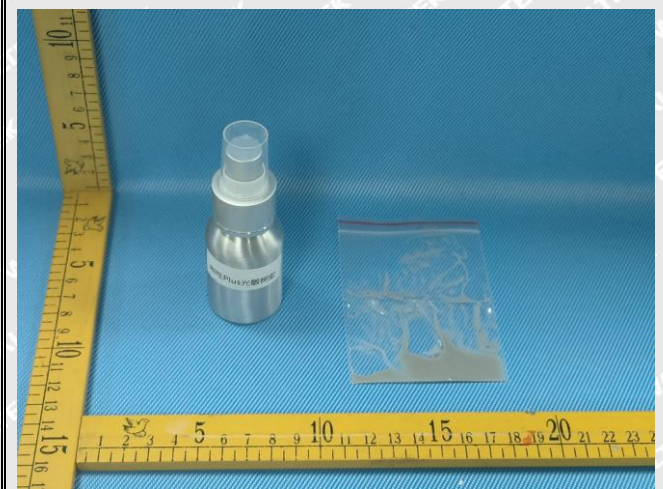
报告编号: WTF25F01018676C

任务号: FSW2501210883CJ

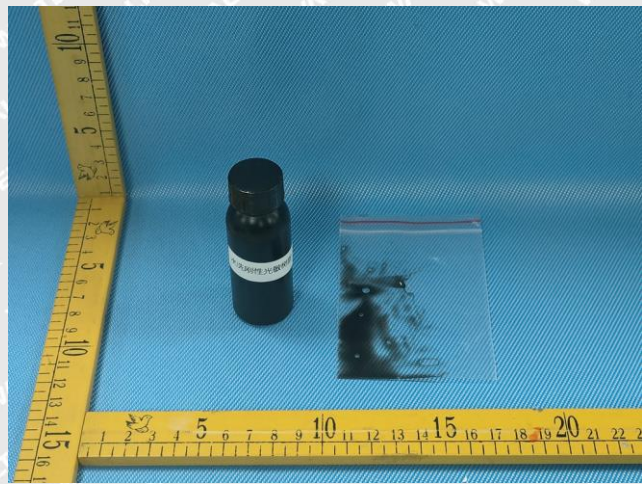
样品图片:



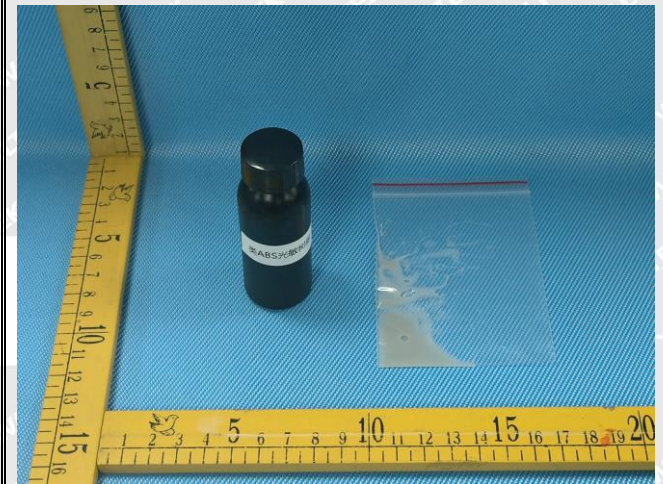
#9



#10



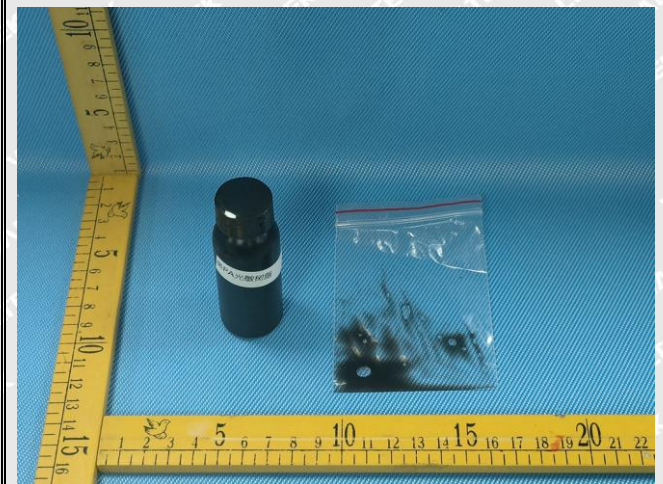
#11



#12



#13



#14



报告编号: WTF25F01018676C

任务号: FSW2501210883CJ



#15



#16



#17



#18



#19



#20



报告编号: WTF25F01018676C

任务号: FSW2501210883CJ



#21



#22



#23



#24



#25



#26



报告编号: WTF25F01018676C

任务号: FSW2501210883CJ

**测试结果:**

测试项目	单位	测试方法/测试仪器	测试结果	限值	定量限
			#9		
铅 (Pb)	mg/kg	IEC 62321-5:2013, ICP-OES	未检出	1000	2
镉 (Cd)	mg/kg	IEC 62321-5:2013, ICP-OES	未检出	100	2
汞 (Hg)	mg/kg	IEC62321-4:2013+AMD1:2017 CSV, ICP-OES	未检出	1000	2
六价铬 (Cr <sup>6+</sup> )	mg/kg	IEC 62321-7-2:2017, UV-Vis	未检出	1000	8
多溴联苯 (PBBs)	mg/kg	--	未检出	1000	--
一溴联苯	mg/kg	IEC 62321-6:2015, GC-MS	未检出	--	5
二溴联苯	mg/kg		未检出	--	5
三溴联苯	mg/kg		未检出	--	5
四溴联苯	mg/kg		未检出	--	5
五溴联苯	mg/kg		未检出	--	5
六溴联苯	mg/kg		未检出	--	5
七溴联苯	mg/kg		未检出	--	5
八溴联苯	mg/kg		未检出	--	5
九溴联苯	mg/kg		未检出	--	5
十溴联苯	mg/kg		未检出	--	5
多溴二苯醚 (PBDEs)	mg/kg	--	未检出	1000	--
一溴二苯醚	mg/kg	IEC 62321-6:2015, GC-MS	未检出	--	5
二溴二苯醚	mg/kg		未检出	--	5
三溴二苯醚	mg/kg		未检出	--	5
四溴二苯醚	mg/kg		未检出	--	5
五溴二苯醚	mg/kg		未检出	--	5
六溴二苯醚	mg/kg		未检出	--	5
七溴二苯醚	mg/kg		未检出	--	5
八溴二苯醚	mg/kg		未检出	--	5
九溴二苯醚	mg/kg		未检出	--	5
十溴二苯醚	mg/kg		未检出	--	5
邻苯二甲酸二(2-乙基己基)酯 (DEHP)	mg/kg	IEC 62321-8:2017, GC-MS	未检出	1000	50
邻苯二甲酸二丁酯(DBP)	mg/kg		未检出	1000	50
邻苯二甲酸丁苄酯(BBP)	mg/kg		未检出	1000	50
邻苯二甲酸二异丁酯 (DIBP)	mg/kg		未检出	1000	50
结论	--	--	符合	--	--



报告编号: WTF25F01018676C

任务号: FSW2501210883CJ

测试项目	单位	测试方法/测试仪器	测试结果	限值	定量限
			#10		
铅 (Pb)	mg/kg	IEC 62321-5:2013, ICP-OES	未检出	1000	2
镉 (Cd)	mg/kg	IEC 62321-5:2013, ICP-OES	未检出	100	2
汞 (Hg)	mg/kg	IEC62321-4:2013+AMD1:2017 CSV, ICP-OES	未检出	1000	2
六价铬 (Cr <sup>6+</sup> )	mg/kg	IEC 62321-7-2:2017, UV-Vis	未检出	1000	8
多溴联苯 (PBBs)	mg/kg	--	未检出	1000	--
一溴联苯	mg/kg	IEC 62321-6:2015, GC-MS	未检出	--	5
二溴联苯	mg/kg		未检出	--	5
三溴联苯	mg/kg		未检出	--	5
四溴联苯	mg/kg		未检出	--	5
五溴联苯	mg/kg		未检出	--	5
六溴联苯	mg/kg		未检出	--	5
七溴联苯	mg/kg		未检出	--	5
八溴联苯	mg/kg		未检出	--	5
九溴联苯	mg/kg		未检出	--	5
十溴联苯	mg/kg		未检出	--	5
多溴二苯醚 (PBDEs)	mg/kg	--	未检出	1000	--
一溴二苯醚	mg/kg	IEC 62321-6:2015, GC-MS	未检出	--	5
二溴二苯醚	mg/kg		未检出	--	5
三溴二苯醚	mg/kg		未检出	--	5
四溴二苯醚	mg/kg		未检出	--	5
五溴二苯醚	mg/kg		未检出	--	5
六溴二苯醚	mg/kg		未检出	--	5
七溴二苯醚	mg/kg		未检出	--	5
八溴二苯醚	mg/kg		未检出	--	5
九溴二苯醚	mg/kg		未检出	--	5
十溴二苯醚	mg/kg		未检出	--	5
邻苯二甲酸二(2-乙基己基)酯 (DEHP)	mg/kg	IEC 62321-8:2017, GC-MS	未检出	1000	50
邻苯二甲酸二丁酯(DBP)	mg/kg		未检出	1000	50
邻苯二甲酸丁苄酯(BBP)	mg/kg		未检出	1000	50
邻苯二甲酸二异丁酯(DIBP)	mg/kg		未检出	1000	50
结论	--	--	符合	--	--



报告编号: WTF25F01018676C

任务号: FSW2501210883CJ

测试项目	单位	测试方法/测试仪器	测试结果	限值	定量限
			#11		
铅 (Pb)	mg/kg	IEC 62321-5:2013, ICP-OES	未检出	1000	2
镉 (Cd)	mg/kg	IEC 62321-5:2013, ICP-OES	未检出	100	2
汞 (Hg)	mg/kg	IEC62321-4:2013+AMD1:2017 CSV, ICP-OES	未检出	1000	2
六价铬 (Cr <sup>6+</sup> )	mg/kg	IEC 62321-7-2:2017, UV-Vis	未检出	1000	8
多溴联苯 (PBBs)	mg/kg	--	未检出	1000	--
一溴联苯	mg/kg	IEC 62321-6:2015, GC-MS	未检出	--	5
二溴联苯	mg/kg		未检出	--	5
三溴联苯	mg/kg		未检出	--	5
四溴联苯	mg/kg		未检出	--	5
五溴联苯	mg/kg		未检出	--	5
六溴联苯	mg/kg		未检出	--	5
七溴联苯	mg/kg		未检出	--	5
八溴联苯	mg/kg		未检出	--	5
九溴联苯	mg/kg		未检出	--	5
十溴联苯	mg/kg		未检出	--	5
多溴二苯醚 (PBDEs)	mg/kg	--	未检出	1000	--
一溴二苯醚	mg/kg	IEC 62321-6:2015, GC-MS	未检出	--	5
二溴二苯醚	mg/kg		未检出	--	5
三溴二苯醚	mg/kg		未检出	--	5
四溴二苯醚	mg/kg		未检出	--	5
五溴二苯醚	mg/kg		未检出	--	5
六溴二苯醚	mg/kg		未检出	--	5
七溴二苯醚	mg/kg		未检出	--	5
八溴二苯醚	mg/kg		未检出	--	5
九溴二苯醚	mg/kg		未检出	--	5
十溴二苯醚	mg/kg		未检出	--	5
邻苯二甲酸二(2-乙基己基)酯 (DEHP)	mg/kg	IEC 62321-8:2017, GC-MS	未检出	1000	50
邻苯二甲酸二丁酯(DBP)	mg/kg		未检出	1000	50
邻苯二甲酸丁苄酯(BBP)	mg/kg		未检出	1000	50
邻苯二甲酸二异丁酯(DIBP)	mg/kg		未检出	1000	50
结论	--	--	符合	--	--



报告编号: WTF25F01018676C

任务号: FSW2501210883CJ

测试项目	单位	测试方法/测试仪器	测试结果	限值	定量限
			#12		
铅 (Pb)	mg/kg	IEC 62321-5:2013, ICP-OES	未检出	1000	2
镉 (Cd)	mg/kg	IEC 62321-5:2013, ICP-OES	未检出	100	2
汞 (Hg)	mg/kg	IEC62321-4:2013+AMD1:2017 CSV, ICP-OES	未检出	1000	2
六价铬 (Cr <sup>6+</sup> )	mg/kg	IEC 62321-7-2:2017, UV-Vis	未检出	1000	8
多溴联苯 (PBBs)	mg/kg	--	未检出	1000	--
一溴联苯	mg/kg	IEC 62321-6:2015, GC-MS	未检出	--	5
二溴联苯	mg/kg		未检出	--	5
三溴联苯	mg/kg		未检出	--	5
四溴联苯	mg/kg		未检出	--	5
五溴联苯	mg/kg		未检出	--	5
六溴联苯	mg/kg		未检出	--	5
七溴联苯	mg/kg		未检出	--	5
八溴联苯	mg/kg		未检出	--	5
九溴联苯	mg/kg		未检出	--	5
十溴联苯	mg/kg		未检出	--	5
多溴二苯醚 (PBDEs)	mg/kg	--	未检出	1000	--
一溴二苯醚	mg/kg	IEC 62321-6:2015, GC-MS	未检出	--	5
二溴二苯醚	mg/kg		未检出	--	5
三溴二苯醚	mg/kg		未检出	--	5
四溴二苯醚	mg/kg		未检出	--	5
五溴二苯醚	mg/kg		未检出	--	5
六溴二苯醚	mg/kg		未检出	--	5
七溴二苯醚	mg/kg		未检出	--	5
八溴二苯醚	mg/kg		未检出	--	5
九溴二苯醚	mg/kg		未检出	--	5
十溴二苯醚	mg/kg		未检出	--	5
邻苯二甲酸二(2-乙基己基)酯 (DEHP)	mg/kg	IEC 62321-8:2017, GC-MS	未检出	1000	50
邻苯二甲酸二丁酯(DBP)	mg/kg		未检出	1000	50
邻苯二甲酸丁苄酯(BBP)	mg/kg		未检出	1000	50
邻苯二甲酸二异丁酯(DIBP)	mg/kg		未检出	1000	50
结论	--	--	符合	--	--



报告编号: WTF25F01018676C

任务号: FSW2501210883CJ

测试项目	单位	测试方法/测试仪器	测试结果	限值	定量限
			#13		
铅 (Pb)	mg/kg	IEC 62321-5:2013, ICP-OES	未检出	1000	2
镉 (Cd)	mg/kg	IEC 62321-5:2013, ICP-OES	未检出	100	2
汞 (Hg)	mg/kg	IEC62321-4:2013+AMD1:2017 CSV, ICP-OES	未检出	1000	2
六价铬 (Cr <sup>6+</sup> )	mg/kg	IEC 62321-7-2:2017, UV-Vis	未检出	1000	8
多溴联苯 (PBBs)	mg/kg	--	未检出	1000	--
一溴联苯	mg/kg	IEC 62321-6:2015, GC-MS	未检出	--	5
二溴联苯	mg/kg		未检出	--	5
三溴联苯	mg/kg		未检出	--	5
四溴联苯	mg/kg		未检出	--	5
五溴联苯	mg/kg		未检出	--	5
六溴联苯	mg/kg		未检出	--	5
七溴联苯	mg/kg		未检出	--	5
八溴联苯	mg/kg		未检出	--	5
九溴联苯	mg/kg		未检出	--	5
十溴联苯	mg/kg		未检出	--	5
多溴二苯醚 (PBDEs)	mg/kg	--	未检出	1000	--
一溴二苯醚	mg/kg	IEC 62321-6:2015, GC-MS	未检出	--	5
二溴二苯醚	mg/kg		未检出	--	5
三溴二苯醚	mg/kg		未检出	--	5
四溴二苯醚	mg/kg		未检出	--	5
五溴二苯醚	mg/kg		未检出	--	5
六溴二苯醚	mg/kg		未检出	--	5
七溴二苯醚	mg/kg		未检出	--	5
八溴二苯醚	mg/kg		未检出	--	5
九溴二苯醚	mg/kg		未检出	--	5
十溴二苯醚	mg/kg		未检出	--	5
邻苯二甲酸二(2-乙基己基)酯 (DEHP)	mg/kg	IEC 62321-8:2017, GC-MS	未检出	1000	50
邻苯二甲酸二丁酯(DBP)	mg/kg		未检出	1000	50
邻苯二甲酸丁苄酯(BBP)	mg/kg		未检出	1000	50
邻苯二甲酸二异丁酯(DIBP)	mg/kg		未检出	1000	50
结论	--	--	符合	--	--



报告编号: WTF25F01018676C

任务号: FSW2501210883CJ

测试项目	单位	测试方法/测试仪器	测试结果	限值	定量限
			#14		
铅 (Pb)	mg/kg	IEC 62321-5:2013, ICP-OES	未检出	1000	2
镉 (Cd)	mg/kg	IEC 62321-5:2013, ICP-OES	未检出	100	2
汞 (Hg)	mg/kg	IEC62321-4:2013+AMD1:2017 CSV, ICP-OES	未检出	1000	2
六价铬 (Cr <sup>6+</sup> )	mg/kg	IEC 62321-7-2:2017, UV-Vis	未检出	1000	8
多溴联苯 (PBBs)	mg/kg	--	未检出	1000	--
一溴联苯	mg/kg	IEC 62321-6:2015, GC-MS	未检出	--	5
二溴联苯	mg/kg		未检出	--	5
三溴联苯	mg/kg		未检出	--	5
四溴联苯	mg/kg		未检出	--	5
五溴联苯	mg/kg		未检出	--	5
六溴联苯	mg/kg		未检出	--	5
七溴联苯	mg/kg		未检出	--	5
八溴联苯	mg/kg		未检出	--	5
九溴联苯	mg/kg		未检出	--	5
十溴联苯	mg/kg		未检出	--	5
多溴二苯醚 (PBDEs)	mg/kg	--	未检出	1000	--
一溴二苯醚	mg/kg	IEC 62321-6:2015, GC-MS	未检出	--	5
二溴二苯醚	mg/kg		未检出	--	5
三溴二苯醚	mg/kg		未检出	--	5
四溴二苯醚	mg/kg		未检出	--	5
五溴二苯醚	mg/kg		未检出	--	5
六溴二苯醚	mg/kg		未检出	--	5
七溴二苯醚	mg/kg		未检出	--	5
八溴二苯醚	mg/kg		未检出	--	5
九溴二苯醚	mg/kg		未检出	--	5
十溴二苯醚	mg/kg		未检出	--	5
邻苯二甲酸二(2-乙基己基)酯 (DEHP)	mg/kg	IEC 62321-8:2017, GC-MS	未检出	1000	50
邻苯二甲酸二丁酯(DBP)	mg/kg		未检出	1000	50
邻苯二甲酸丁苄酯(BBP)	mg/kg		未检出	1000	50
邻苯二甲酸二异丁酯(DIBP)	mg/kg		未检出	1000	50
结论	--	--	符合	--	--



报告编号: WTF25F01018676C

任务号: FSW2501210883CJ

测试项目	单位	测试方法/测试仪器	测试结果	限值	定量限
			#15		
铅 (Pb)	mg/kg	IEC 62321-5:2013, ICP-OES	未检出	1000	2
镉 (Cd)	mg/kg	IEC 62321-5:2013, ICP-OES	未检出	100	2
汞 (Hg)	mg/kg	IEC62321-4:2013+AMD1:2017 CSV, ICP-OES	未检出	1000	2
六价铬 (Cr <sup>6+</sup> )	mg/kg	IEC 62321-7-2:2017, UV-Vis	未检出	1000	8
多溴联苯 (PBBs)	mg/kg	--	未检出	1000	--
一溴联苯	mg/kg	IEC 62321-6:2015, GC-MS	未检出	--	5
二溴联苯	mg/kg		未检出	--	5
三溴联苯	mg/kg		未检出	--	5
四溴联苯	mg/kg		未检出	--	5
五溴联苯	mg/kg		未检出	--	5
六溴联苯	mg/kg		未检出	--	5
七溴联苯	mg/kg		未检出	--	5
八溴联苯	mg/kg		未检出	--	5
九溴联苯	mg/kg		未检出	--	5
十溴联苯	mg/kg		未检出	--	5
多溴二苯醚 (PBDEs)	mg/kg	--	未检出	1000	--
一溴二苯醚	mg/kg	IEC 62321-6:2015, GC-MS	未检出	--	5
二溴二苯醚	mg/kg		未检出	--	5
三溴二苯醚	mg/kg		未检出	--	5
四溴二苯醚	mg/kg		未检出	--	5
五溴二苯醚	mg/kg		未检出	--	5
六溴二苯醚	mg/kg		未检出	--	5
七溴二苯醚	mg/kg		未检出	--	5
八溴二苯醚	mg/kg		未检出	--	5
九溴二苯醚	mg/kg		未检出	--	5
十溴二苯醚	mg/kg		未检出	--	5
邻苯二甲酸二(2-乙基己基)酯 (DEHP)	mg/kg	IEC 62321-8:2017, GC-MS	未检出	1000	50
邻苯二甲酸二丁酯(DBP)	mg/kg		未检出	1000	50
邻苯二甲酸丁苄酯(BBP)	mg/kg		未检出	1000	50
邻苯二甲酸二异丁酯(DIBP)	mg/kg		未检出	1000	50
结论	--	--	符合	--	--



报告编号: WTF25F01018676C

任务号: FSW2501210883CJ

测试项目	单位	测试方法/测试仪器	测试结果	限值	定量限
			#16		
铅 (Pb)	mg/kg	IEC 62321-5:2013, ICP-OES	未检出	1000	2
镉 (Cd)	mg/kg	IEC 62321-5:2013, ICP-OES	未检出	100	2
汞 (Hg)	mg/kg	IEC62321-4:2013+AMD1:2017 CSV, ICP-OES	未检出	1000	2
六价铬 (Cr <sup>6+</sup> )	mg/kg	IEC 62321-7-2:2017, UV-Vis	未检出	1000	8
多溴联苯 (PBBs)	mg/kg	--	未检出	1000	--
一溴联苯	mg/kg	IEC 62321-6:2015, GC-MS	未检出	--	5
二溴联苯	mg/kg		未检出	--	5
三溴联苯	mg/kg		未检出	--	5
四溴联苯	mg/kg		未检出	--	5
五溴联苯	mg/kg		未检出	--	5
六溴联苯	mg/kg		未检出	--	5
七溴联苯	mg/kg		未检出	--	5
八溴联苯	mg/kg		未检出	--	5
九溴联苯	mg/kg		未检出	--	5
十溴联苯	mg/kg		未检出	--	5
多溴二苯醚 (PBDEs)	mg/kg	--	未检出	1000	--
一溴二苯醚	mg/kg	IEC 62321-6:2015, GC-MS	未检出	--	5
二溴二苯醚	mg/kg		未检出	--	5
三溴二苯醚	mg/kg		未检出	--	5
四溴二苯醚	mg/kg		未检出	--	5
五溴二苯醚	mg/kg		未检出	--	5
六溴二苯醚	mg/kg		未检出	--	5
七溴二苯醚	mg/kg		未检出	--	5
八溴二苯醚	mg/kg		未检出	--	5
九溴二苯醚	mg/kg		未检出	--	5
十溴二苯醚	mg/kg		未检出	--	5
邻苯二甲酸二(2-乙基己基)酯 (DEHP)	mg/kg	IEC 62321-8:2017, GC-MS	未检出	1000	50
邻苯二甲酸二丁酯(DBP)	mg/kg		未检出	1000	50
邻苯二甲酸丁苄酯(BBP)	mg/kg		未检出	1000	50
邻苯二甲酸二异丁酯(DIBP)	mg/kg		未检出	1000	50
结论	--	--	符合	--	--



报告编号: WTF25F01018676C

任务号: FSW2501210883CJ

测试项目	单位	测试方法/测试仪器	测试结果	限值	定量限
			#17		
铅 (Pb)	mg/kg	IEC 62321-5:2013, ICP-OES	未检出	1000	2
镉 (Cd)	mg/kg	IEC 62321-5:2013, ICP-OES	未检出	100	2
汞 (Hg)	mg/kg	IEC62321-4:2013+AMD1:2017 CSV, ICP-OES	未检出	1000	2
六价铬 (Cr <sup>6+</sup> )	mg/kg	IEC 62321-7-2:2017, UV-Vis	未检出	1000	8
多溴联苯 (PBBs)	mg/kg	--	未检出	1000	--
一溴联苯	mg/kg	IEC 62321-6:2015, GC-MS	未检出	--	5
二溴联苯	mg/kg		未检出	--	5
三溴联苯	mg/kg		未检出	--	5
四溴联苯	mg/kg		未检出	--	5
五溴联苯	mg/kg		未检出	--	5
六溴联苯	mg/kg		未检出	--	5
七溴联苯	mg/kg		未检出	--	5
八溴联苯	mg/kg		未检出	--	5
九溴联苯	mg/kg		未检出	--	5
十溴联苯	mg/kg		未检出	--	5
多溴二苯醚 (PBDEs)	mg/kg	--	未检出	1000	--
一溴二苯醚	mg/kg	IEC 62321-6:2015, GC-MS	未检出	--	5
二溴二苯醚	mg/kg		未检出	--	5
三溴二苯醚	mg/kg		未检出	--	5
四溴二苯醚	mg/kg		未检出	--	5
五溴二苯醚	mg/kg		未检出	--	5
六溴二苯醚	mg/kg		未检出	--	5
七溴二苯醚	mg/kg		未检出	--	5
八溴二苯醚	mg/kg		未检出	--	5
九溴二苯醚	mg/kg		未检出	--	5
十溴二苯醚	mg/kg		未检出	--	5
邻苯二甲酸二(2-乙基己基)酯 (DEHP)	mg/kg	IEC 62321-8:2017, GC-MS	未检出	1000	50
邻苯二甲酸二丁酯(DBP)	mg/kg		未检出	1000	50
邻苯二甲酸丁苄酯(BBP)	mg/kg		未检出	1000	50
邻苯二甲酸二异丁酯(DIBP)	mg/kg		未检出	1000	50
结论	--	--	符合	--	--



报告编号: WTF25F01018676C

任务号: FSW2501210883CJ

测试项目	单位	测试方法/测试仪器	测试结果	限值	定量限
			#18		
铅 (Pb)	mg/kg	IEC 62321-5:2013, ICP-OES	未检出	1000	2
镉 (Cd)	mg/kg	IEC 62321-5:2013, ICP-OES	未检出	100	2
汞 (Hg)	mg/kg	IEC62321-4:2013+AMD1:2017 CSV, ICP-OES	未检出	1000	2
六价铬 (Cr <sup>6+</sup> )	mg/kg	IEC 62321-7-2:2017, UV-Vis	未检出	1000	8
多溴联苯 (PBBs)	mg/kg	--	未检出	1000	--
一溴联苯	mg/kg	IEC 62321-6:2015, GC-MS	未检出	--	5
二溴联苯	mg/kg		未检出	--	5
三溴联苯	mg/kg		未检出	--	5
四溴联苯	mg/kg		未检出	--	5
五溴联苯	mg/kg		未检出	--	5
六溴联苯	mg/kg		未检出	--	5
七溴联苯	mg/kg		未检出	--	5
八溴联苯	mg/kg		未检出	--	5
九溴联苯	mg/kg		未检出	--	5
十溴联苯	mg/kg		未检出	--	5
多溴二苯醚 (PBDEs)	mg/kg	--	未检出	1000	--
一溴二苯醚	mg/kg	IEC 62321-6:2015, GC-MS	未检出	--	5
二溴二苯醚	mg/kg		未检出	--	5
三溴二苯醚	mg/kg		未检出	--	5
四溴二苯醚	mg/kg		未检出	--	5
五溴二苯醚	mg/kg		未检出	--	5
六溴二苯醚	mg/kg		未检出	--	5
七溴二苯醚	mg/kg		未检出	--	5
八溴二苯醚	mg/kg		未检出	--	5
九溴二苯醚	mg/kg		未检出	--	5
十溴二苯醚	mg/kg		未检出	--	5
邻苯二甲酸二(2-乙基己基)酯 (DEHP)	mg/kg	IEC 62321-8:2017, GC-MS	未检出	1000	50
邻苯二甲酸二丁酯(DBP)	mg/kg		未检出	1000	50
邻苯二甲酸丁苄酯(BBP)	mg/kg		未检出	1000	50
邻苯二甲酸二异丁酯(DIBP)	mg/kg		未检出	1000	50
结论	--	--	符合	--	--



报告编号: WTF25F01018676C

任务号: FSW2501210883CJ

测试项目	单位	测试方法/测试仪器	测试结果	限值	定量限
			#19		
铅 (Pb)	mg/kg	IEC 62321-5:2013, ICP-OES	未检出	1000	2
镉 (Cd)	mg/kg	IEC 62321-5:2013, ICP-OES	未检出	100	2
汞 (Hg)	mg/kg	IEC62321-4:2013+AMD1:2017 CSV, ICP-OES	未检出	1000	2
六价铬 (Cr <sup>6+</sup> )	mg/kg	IEC 62321-7-2:2017, UV-Vis	未检出	1000	8
多溴联苯 (PBBs)	mg/kg	--	未检出	1000	--
一溴联苯	mg/kg	IEC 62321-6:2015, GC-MS	未检出	--	5
二溴联苯	mg/kg		未检出	--	5
三溴联苯	mg/kg		未检出	--	5
四溴联苯	mg/kg		未检出	--	5
五溴联苯	mg/kg		未检出	--	5
六溴联苯	mg/kg		未检出	--	5
七溴联苯	mg/kg		未检出	--	5
八溴联苯	mg/kg		未检出	--	5
九溴联苯	mg/kg		未检出	--	5
十溴联苯	mg/kg		未检出	--	5
多溴二苯醚 (PBDEs)	mg/kg	--	未检出	1000	--
一溴二苯醚	mg/kg	IEC 62321-6:2015, GC-MS	未检出	--	5
二溴二苯醚	mg/kg		未检出	--	5
三溴二苯醚	mg/kg		未检出	--	5
四溴二苯醚	mg/kg		未检出	--	5
五溴二苯醚	mg/kg		未检出	--	5
六溴二苯醚	mg/kg		未检出	--	5
七溴二苯醚	mg/kg		未检出	--	5
八溴二苯醚	mg/kg		未检出	--	5
九溴二苯醚	mg/kg		未检出	--	5
十溴二苯醚	mg/kg		未检出	--	5
邻苯二甲酸二(2-乙基己基)酯 (DEHP)	mg/kg	IEC 62321-8:2017, GC-MS	未检出	1000	50
邻苯二甲酸二丁酯(DBP)	mg/kg		未检出	1000	50
邻苯二甲酸丁苄酯(BBP)	mg/kg		未检出	1000	50
邻苯二甲酸二异丁酯(DIBP)	mg/kg		未检出	1000	50
结论	--	--	符合	--	--



报告编号: WTF25F01018676C

任务号: FSW2501210883CJ

测试项目	单位	测试方法/测试仪器	测试结果	限值	定量限
			#20		
铅 (Pb)	mg/kg	IEC 62321-5:2013, ICP-OES	未检出	1000	2
镉 (Cd)	mg/kg	IEC 62321-5:2013, ICP-OES	未检出	100	2
汞 (Hg)	mg/kg	IEC62321-4:2013+AMD1:2017 CSV, ICP-OES	未检出	1000	2
六价铬 (Cr <sup>6+</sup> )	mg/kg	IEC 62321-7-2:2017, UV-Vis	未检出	1000	8
多溴联苯 (PBBs)	mg/kg	--	未检出	1000	--
一溴联苯	mg/kg	IEC 62321-6:2015, GC-MS	未检出	--	5
二溴联苯	mg/kg		未检出	--	5
三溴联苯	mg/kg		未检出	--	5
四溴联苯	mg/kg		未检出	--	5
五溴联苯	mg/kg		未检出	--	5
六溴联苯	mg/kg		未检出	--	5
七溴联苯	mg/kg		未检出	--	5
八溴联苯	mg/kg		未检出	--	5
九溴联苯	mg/kg		未检出	--	5
十溴联苯	mg/kg		未检出	--	5
多溴二苯醚 (PBDEs)	mg/kg	--	未检出	1000	--
一溴二苯醚	mg/kg	IEC 62321-6:2015, GC-MS	未检出	--	5
二溴二苯醚	mg/kg		未检出	--	5
三溴二苯醚	mg/kg		未检出	--	5
四溴二苯醚	mg/kg		未检出	--	5
五溴二苯醚	mg/kg		未检出	--	5
六溴二苯醚	mg/kg		未检出	--	5
七溴二苯醚	mg/kg		未检出	--	5
八溴二苯醚	mg/kg		未检出	--	5
九溴二苯醚	mg/kg		未检出	--	5
十溴二苯醚	mg/kg		未检出	--	5
邻苯二甲酸二(2-乙基己基)酯 (DEHP)	mg/kg	IEC 62321-8:2017, GC-MS	未检出	1000	50
邻苯二甲酸二丁酯(DBP)	mg/kg		未检出	1000	50
邻苯二甲酸丁苄酯(BBP)	mg/kg		未检出	1000	50
邻苯二甲酸二异丁酯(DIBP)	mg/kg		未检出	1000	50
结论	--	--	符合	--	--



报告编号: WTF25F01018676C

任务号: FSW2501210883CJ

测试项目	单位	测试方法/测试仪器	测试结果	限值	定量限
			#21		
铅 (Pb)	mg/kg	IEC 62321-5:2013, ICP-OES	未检出	1000	2
镉 (Cd)	mg/kg	IEC 62321-5:2013, ICP-OES	未检出	100	2
汞 (Hg)	mg/kg	IEC62321-4:2013+AMD1:2017 CSV, ICP-OES	未检出	1000	2
六价铬 (Cr <sup>6+</sup> )	mg/kg	IEC 62321-7-2:2017, UV-Vis	未检出	1000	8
多溴联苯 (PBBs)	mg/kg	--	未检出	1000	--
一溴联苯	mg/kg	IEC 62321-6:2015, GC-MS	未检出	--	5
二溴联苯	mg/kg		未检出	--	5
三溴联苯	mg/kg		未检出	--	5
四溴联苯	mg/kg		未检出	--	5
五溴联苯	mg/kg		未检出	--	5
六溴联苯	mg/kg		未检出	--	5
七溴联苯	mg/kg		未检出	--	5
八溴联苯	mg/kg		未检出	--	5
九溴联苯	mg/kg		未检出	--	5
十溴联苯	mg/kg		未检出	--	5
多溴二苯醚 (PBDEs)	mg/kg	--	未检出	1000	--
一溴二苯醚	mg/kg	IEC 62321-6:2015, GC-MS	未检出	--	5
二溴二苯醚	mg/kg		未检出	--	5
三溴二苯醚	mg/kg		未检出	--	5
四溴二苯醚	mg/kg		未检出	--	5
五溴二苯醚	mg/kg		未检出	--	5
六溴二苯醚	mg/kg		未检出	--	5
七溴二苯醚	mg/kg		未检出	--	5
八溴二苯醚	mg/kg		未检出	--	5
九溴二苯醚	mg/kg		未检出	--	5
十溴二苯醚	mg/kg		未检出	--	5
邻苯二甲酸二(2-乙基己基)酯 (DEHP)	mg/kg	IEC 62321-8:2017, GC-MS	未检出	1000	50
邻苯二甲酸二丁酯(DBP)	mg/kg		未检出	1000	50
邻苯二甲酸丁苄酯(BBP)	mg/kg		未检出	1000	50
邻苯二甲酸二异丁酯(DIBP)	mg/kg		未检出	1000	50
结论	--	--	符合	--	--



报告编号: WTF25F01018676C

任务号: FSW2501210883CJ

测试项目	单位	测试方法/测试仪器	测试结果	限值	定量限
			#22		
铅 (Pb)	mg/kg	IEC 62321-5:2013, ICP-OES	未检出	1000	2
镉 (Cd)	mg/kg	IEC 62321-5:2013, ICP-OES	未检出	100	2
汞 (Hg)	mg/kg	IEC62321-4:2013+AMD1:2017 CSV, ICP-OES	未检出	1000	2
六价铬 (Cr <sup>6+</sup> )	mg/kg	IEC 62321-7-2:2017, UV-Vis	未检出	1000	8
多溴联苯 (PBBs)	mg/kg	--	未检出	1000	--
一溴联苯	mg/kg	IEC 62321-6:2015, GC-MS	未检出	--	5
二溴联苯	mg/kg		未检出	--	5
三溴联苯	mg/kg		未检出	--	5
四溴联苯	mg/kg		未检出	--	5
五溴联苯	mg/kg		未检出	--	5
六溴联苯	mg/kg		未检出	--	5
七溴联苯	mg/kg		未检出	--	5
八溴联苯	mg/kg		未检出	--	5
九溴联苯	mg/kg		未检出	--	5
十溴联苯	mg/kg		未检出	--	5
多溴二苯醚 (PBDEs)	mg/kg	--	未检出	1000	--
一溴二苯醚	mg/kg	IEC 62321-6:2015, GC-MS	未检出	--	5
二溴二苯醚	mg/kg		未检出	--	5
三溴二苯醚	mg/kg		未检出	--	5
四溴二苯醚	mg/kg		未检出	--	5
五溴二苯醚	mg/kg		未检出	--	5
六溴二苯醚	mg/kg		未检出	--	5
七溴二苯醚	mg/kg		未检出	--	5
八溴二苯醚	mg/kg		未检出	--	5
九溴二苯醚	mg/kg		未检出	--	5
十溴二苯醚	mg/kg		未检出	--	5
邻苯二甲酸二(2-乙基己基)酯 (DEHP)	mg/kg	IEC 62321-8:2017, GC-MS	未检出	1000	50
邻苯二甲酸二丁酯(DBP)	mg/kg		未检出	1000	50
邻苯二甲酸丁苄酯(BBP)	mg/kg		未检出	1000	50
邻苯二甲酸二异丁酯(DIBP)	mg/kg		未检出	1000	50
结论	--	--	符合	--	--



报告编号: WTF25F01018676C

任务号: FSW2501210883CJ

测试项目	单位	测试方法/测试仪器	测试结果	限值	定量限
			#23		
铅 (Pb)	mg/kg	IEC 62321-5:2013, ICP-OES	未检出	1000	2
镉 (Cd)	mg/kg	IEC 62321-5:2013, ICP-OES	未检出	100	2
汞 (Hg)	mg/kg	IEC62321-4:2013+AMD1:2017 CSV, ICP-OES	未检出	1000	2
六价铬 (Cr <sup>6+</sup> )	mg/kg	IEC 62321-7-2:2017, UV-Vis	未检出	1000	8
多溴联苯 (PBBs)	mg/kg	--	未检出	1000	--
一溴联苯	mg/kg	IEC 62321-6:2015, GC-MS	未检出	--	5
二溴联苯	mg/kg		未检出	--	5
三溴联苯	mg/kg		未检出	--	5
四溴联苯	mg/kg		未检出	--	5
五溴联苯	mg/kg		未检出	--	5
六溴联苯	mg/kg		未检出	--	5
七溴联苯	mg/kg		未检出	--	5
八溴联苯	mg/kg		未检出	--	5
九溴联苯	mg/kg		未检出	--	5
十溴联苯	mg/kg		未检出	--	5
多溴二苯醚 (PBDEs)	mg/kg	--	未检出	1000	--
一溴二苯醚	mg/kg	IEC 62321-6:2015, GC-MS	未检出	--	5
二溴二苯醚	mg/kg		未检出	--	5
三溴二苯醚	mg/kg		未检出	--	5
四溴二苯醚	mg/kg		未检出	--	5
五溴二苯醚	mg/kg		未检出	--	5
六溴二苯醚	mg/kg		未检出	--	5
七溴二苯醚	mg/kg		未检出	--	5
八溴二苯醚	mg/kg		未检出	--	5
九溴二苯醚	mg/kg		未检出	--	5
十溴二苯醚	mg/kg		未检出	--	5
邻苯二甲酸二(2-乙基己基)酯 (DEHP)	mg/kg	IEC 62321-8:2017, GC-MS	未检出	1000	50
邻苯二甲酸二丁酯(DBP)	mg/kg		未检出	1000	50
邻苯二甲酸丁苄酯(BBP)	mg/kg		未检出	1000	50
邻苯二甲酸二异丁酯 (DIBP)	mg/kg		未检出	1000	50
结论	--	--	符合	--	--



报告编号: WTF25F01018676C

任务号: FSW2501210883CJ

测试项目	单位	测试方法/测试仪器	测试结果	限值	定量限
			#24		
铅 (Pb)	mg/kg	IEC 62321-5:2013, ICP-OES	未检出	1000	2
镉 (Cd)	mg/kg	IEC 62321-5:2013, ICP-OES	未检出	100	2
汞 (Hg)	mg/kg	IEC62321-4:2013+AMD1:2017 CSV, ICP-OES	未检出	1000	2
六价铬 (Cr <sup>6+</sup> )	mg/kg	IEC 62321-7-2:2017, UV-Vis	未检出	1000	8
多溴联苯 (PBBs)	mg/kg	--	未检出	1000	--
一溴联苯	mg/kg	IEC 62321-6:2015, GC-MS	未检出	--	5
二溴联苯	mg/kg		未检出	--	5
三溴联苯	mg/kg		未检出	--	5
四溴联苯	mg/kg		未检出	--	5
五溴联苯	mg/kg		未检出	--	5
六溴联苯	mg/kg		未检出	--	5
七溴联苯	mg/kg		未检出	--	5
八溴联苯	mg/kg		未检出	--	5
九溴联苯	mg/kg		未检出	--	5
十溴联苯	mg/kg		未检出	--	5
多溴二苯醚 (PBDEs)	mg/kg	--	未检出	1000	--
一溴二苯醚	mg/kg	IEC 62321-6:2015, GC-MS	未检出	--	5
二溴二苯醚	mg/kg		未检出	--	5
三溴二苯醚	mg/kg		未检出	--	5
四溴二苯醚	mg/kg		未检出	--	5
五溴二苯醚	mg/kg		未检出	--	5
六溴二苯醚	mg/kg		未检出	--	5
七溴二苯醚	mg/kg		未检出	--	5
八溴二苯醚	mg/kg		未检出	--	5
九溴二苯醚	mg/kg		未检出	--	5
十溴二苯醚	mg/kg		未检出	--	5
邻苯二甲酸二(2-乙基己基)酯 (DEHP)	mg/kg	IEC 62321-8:2017, GC-MS	未检出	1000	50
邻苯二甲酸二丁酯(DBP)	mg/kg		未检出	1000	50
邻苯二甲酸丁苄酯(BBP)	mg/kg		未检出	1000	50
邻苯二甲酸二异丁酯(DIBP)	mg/kg		未检出	1000	50
结论	--	--	符合	--	--



报告编号: WTF25F01018676C

任务号: FSW2501210883CJ

测试项目	单位	测试方法/测试仪器	测试结果	限值	定量限
			#25		
铅 (Pb)	mg/kg	IEC 62321-5:2013, ICP-OES	未检出	1000	2
镉 (Cd)	mg/kg	IEC 62321-5:2013, ICP-OES	未检出	100	2
汞 (Hg)	mg/kg	IEC62321-4:2013+AMD1:2017 CSV, ICP-OES	未检出	1000	2
六价铬 (Cr <sup>6+</sup> )	mg/kg	IEC 62321-7-2:2017, UV-Vis	未检出	1000	8
多溴联苯 (PBBs)	mg/kg	--	未检出	1000	--
一溴联苯	mg/kg	IEC 62321-6:2015, GC-MS	未检出	--	5
二溴联苯	mg/kg		未检出	--	5
三溴联苯	mg/kg		未检出	--	5
四溴联苯	mg/kg		未检出	--	5
五溴联苯	mg/kg		未检出	--	5
六溴联苯	mg/kg		未检出	--	5
七溴联苯	mg/kg		未检出	--	5
八溴联苯	mg/kg		未检出	--	5
九溴联苯	mg/kg		未检出	--	5
十溴联苯	mg/kg		未检出	--	5
多溴二苯醚 (PBDEs)	mg/kg	--	未检出	1000	--
一溴二苯醚	mg/kg	IEC 62321-6:2015, GC-MS	未检出	--	5
二溴二苯醚	mg/kg		未检出	--	5
三溴二苯醚	mg/kg		未检出	--	5
四溴二苯醚	mg/kg		未检出	--	5
五溴二苯醚	mg/kg		未检出	--	5
六溴二苯醚	mg/kg		未检出	--	5
七溴二苯醚	mg/kg		未检出	--	5
八溴二苯醚	mg/kg		未检出	--	5
九溴二苯醚	mg/kg		未检出	--	5
十溴二苯醚	mg/kg		未检出	--	5
邻苯二甲酸二(2-乙基己基)酯 (DEHP)	mg/kg	IEC 62321-8:2017, GC-MS	未检出	1000	50
邻苯二甲酸二丁酯(DBP)	mg/kg		未检出	1000	50
邻苯二甲酸丁苄酯(BBP)	mg/kg		未检出	1000	50
邻苯二甲酸二异丁酯(DIBP)	mg/kg		未检出	1000	50
结论	--	--	符合	--	--



报告编号: WTF25F01018676C

任务号: FSW2501210883CJ

测试项目	单位	测试方法/测试仪器	测试结果	限值	定量限
			#26		
铅 (Pb)	mg/kg	IEC 62321-5:2013, ICP-OES	未检出	1000	2
镉 (Cd)	mg/kg	IEC 62321-5:2013, ICP-OES	未检出	100	2
汞 (Hg)	mg/kg	IEC62321-4:2013+AMD1:2017 CSV, ICP-OES	未检出	1000	2
六价铬 (Cr <sup>6+</sup> )	mg/kg	IEC 62321-7-2:2017, UV-Vis	未检出	1000	8
多溴联苯 (PBBs)	mg/kg	--	未检出	1000	--
一溴联苯	mg/kg	IEC 62321-6:2015, GC-MS	未检出	--	5
二溴联苯	mg/kg		未检出	--	5
三溴联苯	mg/kg		未检出	--	5
四溴联苯	mg/kg		未检出	--	5
五溴联苯	mg/kg		未检出	--	5
六溴联苯	mg/kg		未检出	--	5
七溴联苯	mg/kg		未检出	--	5
八溴联苯	mg/kg		未检出	--	5
九溴联苯	mg/kg		未检出	--	5
十溴联苯	mg/kg		未检出	--	5
多溴二苯醚 (PBDEs)	mg/kg	--	未检出	1000	--
一溴二苯醚	mg/kg	IEC 62321-6:2015, GC-MS	未检出	--	5
二溴二苯醚	mg/kg		未检出	--	5
三溴二苯醚	mg/kg		未检出	--	5
四溴二苯醚	mg/kg		未检出	--	5
五溴二苯醚	mg/kg		未检出	--	5
六溴二苯醚	mg/kg		未检出	--	5
七溴二苯醚	mg/kg		未检出	--	5
八溴二苯醚	mg/kg		未检出	--	5
九溴二苯醚	mg/kg		未检出	--	5
十溴二苯醚	mg/kg		未检出	--	5
邻苯二甲酸二(2-乙基己基)酯 (DEHP)	mg/kg	IEC 62321-8:2017, GC-MS	未检出	1000	50
邻苯二甲酸二丁酯(DBP)	mg/kg		未检出	1000	50
邻苯二甲酸丁苄酯(BBP)	mg/kg		未检出	1000	50
邻苯二甲酸二异丁酯(DIBP)	mg/kg		未检出	1000	50
结论	--	--	符合	--	--

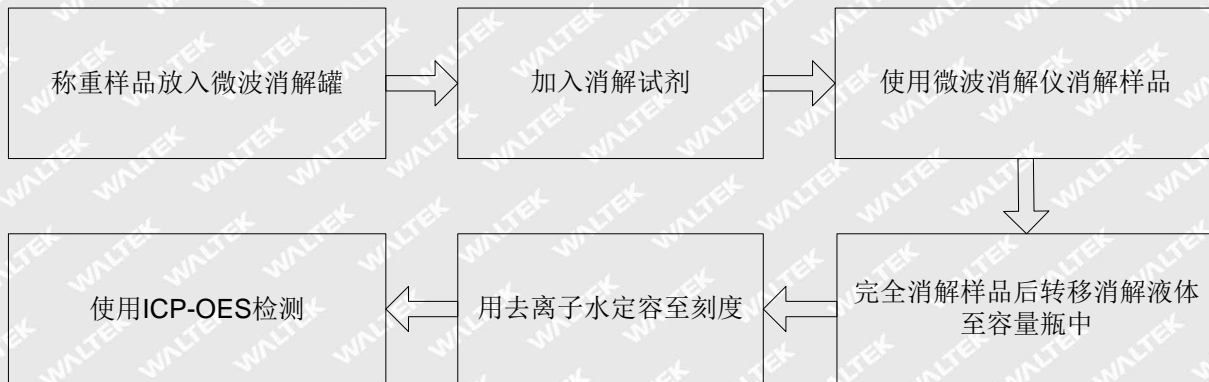
备注:

- (1) 未检出=检测值小于定量限
- (2) mg/kg =毫克每千克=百万分之一 (ppm)
- (3) "--" =未规定
- (4) 测试结果基于原材料的湿重。

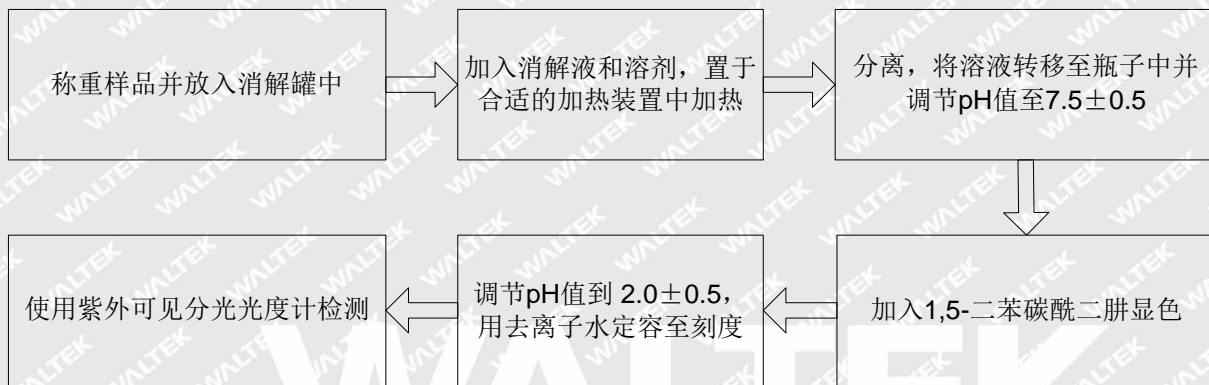


测试流程图:

1. 铅、镉、汞测试流程图



2. 六价铬测试流程图



3. 多溴联苯、多溴二苯醚、邻苯二甲酸酯测试流程图





报告编号: WTF25F01018676C

任务号: FSW2501210883CJ

备注:

1. 检验检测结果仅对测试样品负责;
2. 报告未经本司的书面批准不得部分复制;
3. 报告经涂改、增删、无批准人签字或未加盖本司检验检测专用章无效;
4. 委托单位及地址, 样品和样品信息由委托方提供, 委托方应对其真实性负责, 沃特未核实其真实性;
5. 报告未加盖资质认定标志章, 则仅用于科研、教学、内部质量控制等活动, 不可用作为向社会出具具有证明作用数据的用途。
6. 样品材质信息(型号信息)由客户提供, 测试实验室未核实主测型号与参考型号的差异, 参考型号样品未进行测试, 测试实验室不承担客户提供信息的准确性、适当性、完整性和真实性责任。

=====报告结束=====

# WALTEK