



中国认可
国际互认
检测
TESTING
CNAS L6478



检测报告

报告编号..... : WTF25F09237918R4C
 任务号..... : FSW2509040200CJ
 委托方..... : 广东三绿科技有限公司
 地址..... : 中山市坦洲镇潭隆北路 162 号三绿科技园办公室 11 楼 1101
 样品名称..... : 参见报告下页
 检测要求..... : 根据 GB/T 26572-2011“电子电气产品中限用物质的限量要求”及第 1 号修改单, 测试送检样品中铅、镉、汞、六价铬、多溴联苯、多溴二苯醚、DBP、BBP、DEHP、DIBP 的含量。
 检测方法..... : 参见报告下页
 检测结论..... : 符合
 样品接收日期..... : 2025-09-04
 检测周期..... : 2025-09-04 ~ 2025-09-12
 报告日期..... : 2025-09-15
 检测结果..... : 参见报告下页

WALTEK

报告制作

佛山市沃特测试技术服务有限公司

地址: 广东省佛山市顺德区陈村镇赤花居委会广隆工业园兴业 4 路顺联机械城二座二层 13-19 号
 电话:+86-757-23811398 传真:+86-757-23811381 邮箱:info@waltek.com.cn

佛山市沃特测试技术服务有限公司
 授权签字人

梁志聪

梁志聪
 佛山市沃特测试技术服务有限公司
<http://www.waltek.com.cn>



WTF25F09237918R4C



报告编号: WTF25F09237918R4C

任务号: FSW2509040200CJ

样品 ID	样品编号#	样品描述	样品名称
FSW2509040200CJ. 1	1	绿色塑料耗材	PLA 快打
FSW2509040200CJ. 2	2	白色塑料耗材	PLA+快打
FSW2509040200CJ. 3	3	浅灰色塑料耗材	PLA 快打大理石
FSW2509040200CJ. 4	4	白色塑料耗材	ABS 快打
FSW2509040200CJ. 5	5	浅橙色塑料耗材	PLA
FSW2509040200CJ. 6	6	白色塑料耗材	PLA+
FSW2509040200CJ. 7	7	灰色塑料耗材	PLA+2.0
FSW2509040200CJ. 8	8	蓝色塑料耗材	PLA 哑光
FSW2509040200CJ. 9	9	灰色塑料耗材	PLA 不拉丝
FSW2509040200CJ. 10	10	浅绿色塑料耗材	PLA+丝绸
FSW2509040200CJ. 11	11	红色塑料耗材	ABS
FSW2509040200CJ. 12	12	黑色塑料耗材	PCL
FSW2509040200CJ. 13	13	浅棕色塑料耗材	PLA 木质
FSW2509040200CJ. 14	14	浅蓝色塑料耗材	PLA 夜光
FSW2509040200CJ. 15	15	彩色塑料耗材	PLA 彩虹
FSW2509040200CJ. 16	16	彩色半透明塑料耗材	PLA 透明彩虹
FSW2509040200CJ. 17	17	天蓝色塑料耗材	PLA 闪光
FSW2509040200CJ. 18	18	多色塑料耗材	PLA+丝绸彩虹
FSW2509040200CJ. 19	19	黑白色塑料耗材	PLA+丝绸双色
FSW2509040200CJ. 20	20	多色塑料耗材	PLA+丝绸三色
FSW2509040200CJ. 21	21	多色塑料耗材	PLA+丝绸四色



报告编号: WTF25F09237918R4C

任务号: FSW2509040200CJ

样品 ID	样品编号#	样品描述	样品名称
FSW2509040200CJ. 22	22	粉橙色塑料耗材	PLA 哑光双色
FSW2509040200CJ. 23	23	黑绿色塑料耗材	PLA 银河
FSW2509040200CJ. 24	24	浅绿色塑料耗材	PETG 夜光
FSW2509040200CJ. 25	25	黄色塑料耗材	PLA Meta
FSW2509040200CJ. 26	26	黑色塑料耗材	PLA 碳纤维
FSW2509040200CJ. 27	27	黑色塑料耗材	PETG 碳纤维
FSW2509040200CJ. 28	28	黑色塑料耗材	ASA
FSW2509040200CJ. 29	29	白色软塑料耗材	TPU90A
FSW2509040200CJ. 30	30	黑色软塑料耗材	TPU95A
FSW2509040200CJ. 31	31	浅黄色软塑料耗材	TPU 丝绸
FSW2509040200CJ. 32	32	黑色塑料耗材	Easy ABS
FSW2509040200CJ. 33	33	白色塑料耗材	PLA 轻质
FSW2509040200CJ. 34	34	浅黄色透明软塑料耗材	PVA
FSW2509040200CJ. 35	35	透明塑料耗材	PVB
FSW2509040200CJ. 36	36	黑色塑料耗材	尼龙 6+66
FSW2509040200CJ. 37	37	黑色塑料耗材	尼龙 6+碳纤维
FSW2509040200CJ. 38	38	灰色塑料耗材	尼龙 6+玻璃纤维
FSW2509040200CJ. 39	39	黑色塑料耗材	尼龙 12+碳纤维
FSW2509040200CJ. 40	40	白色塑料耗材	PC
FSW2509040200CJ. 41	41	白色塑料耗材	PC-ABS
FSW2509040200CJ. 42	42	白色半透明软塑料耗材	PP

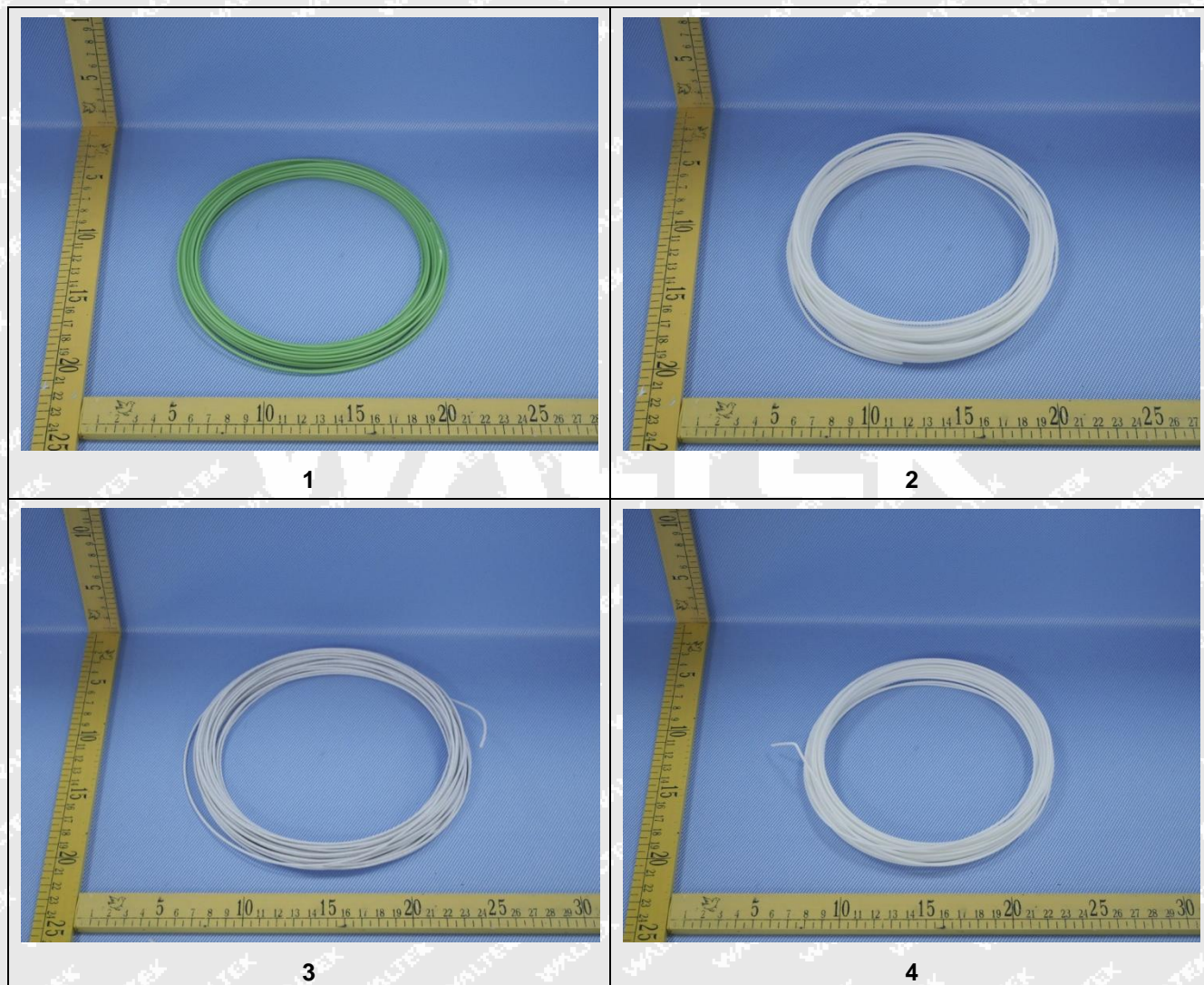


报告编号: WTF25F09237918R4C

任务号: FSW2509040200CJ

样品 ID	样品编号#	样品描述	样品名称
FSW2509040200CJ. 43	43	浅棕色塑料耗材	PEEK
FSW2509040200CJ. 44	44	白色塑料耗材	ABS-GF
FSW2509040200CJ. 45	45	米白色塑料耗材	ABS 阻燃

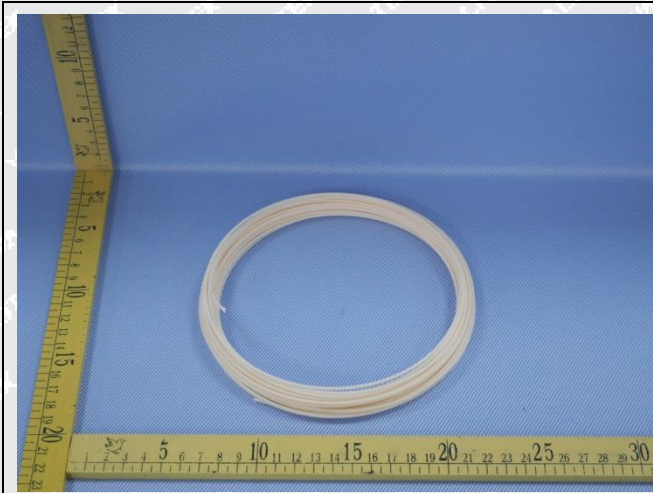
样品图片:



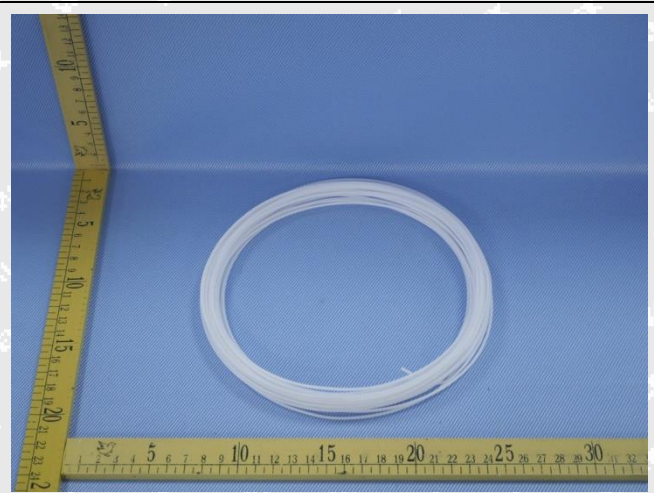


报告编号: WTF25F09237918R4C

任务号: FSW2509040200CJ



5



6



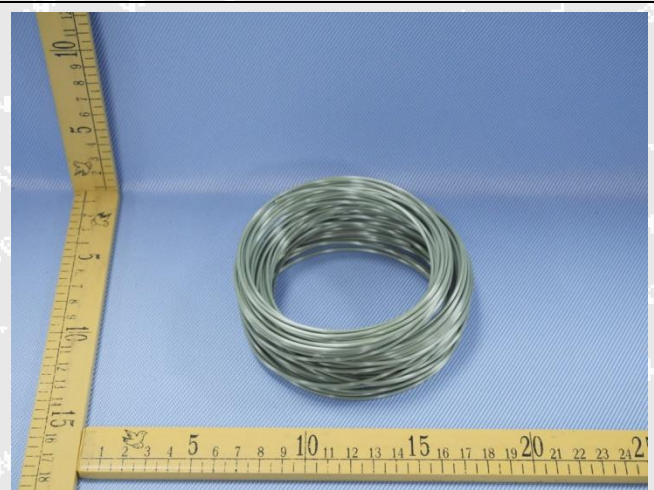
7



8



9



10



报告编号: WTF25F09237918R4C

任务号: FSW2509040200CJ



11



12



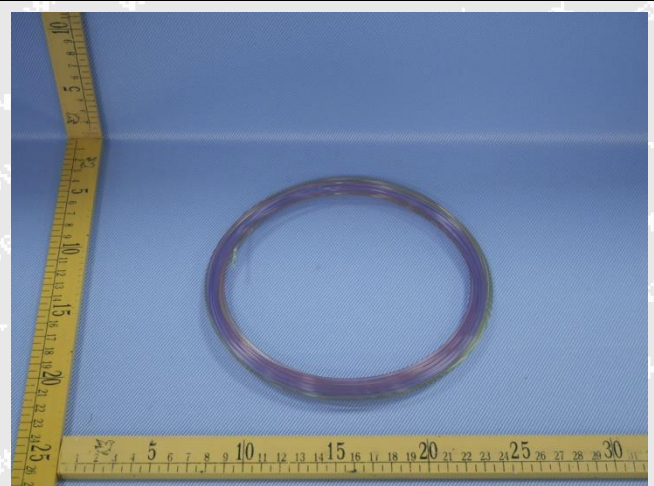
13



14



15

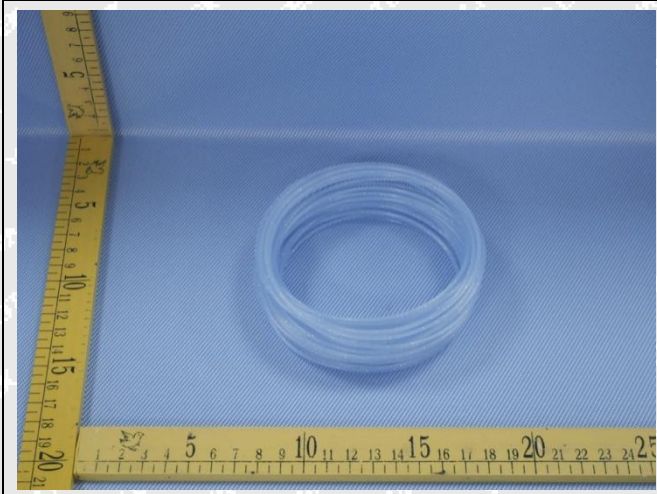


16



报告编号: WTF25F09237918R4C

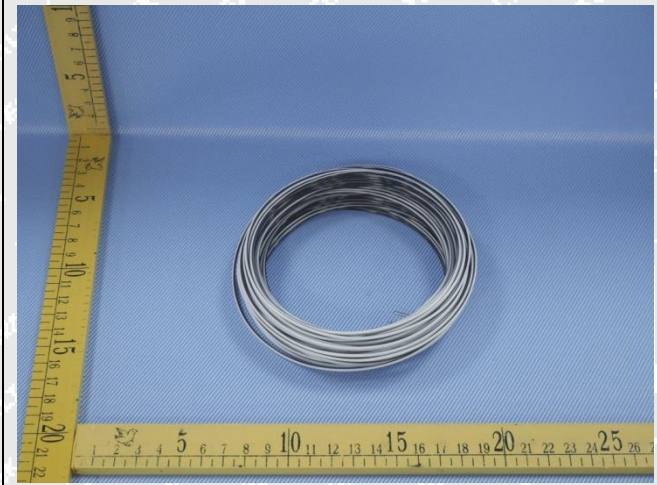
任务号: FSW2509040200CJ



17



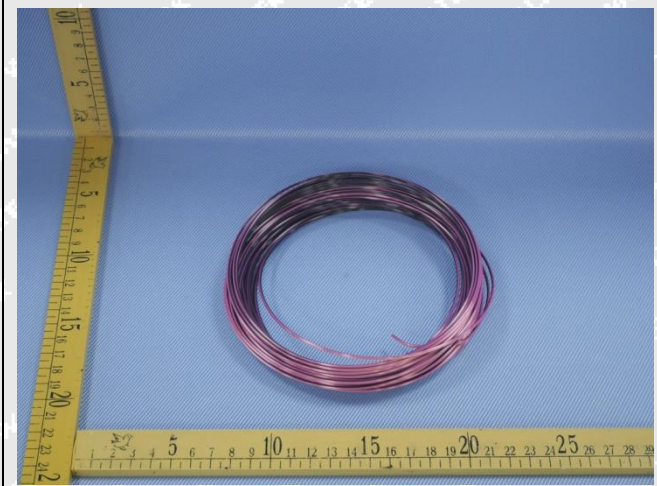
18



19



20



21



22

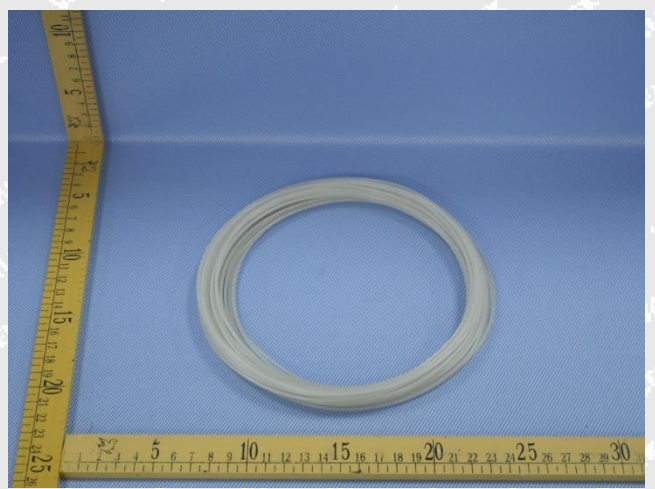


报告编号: WTF25F09237918R4C

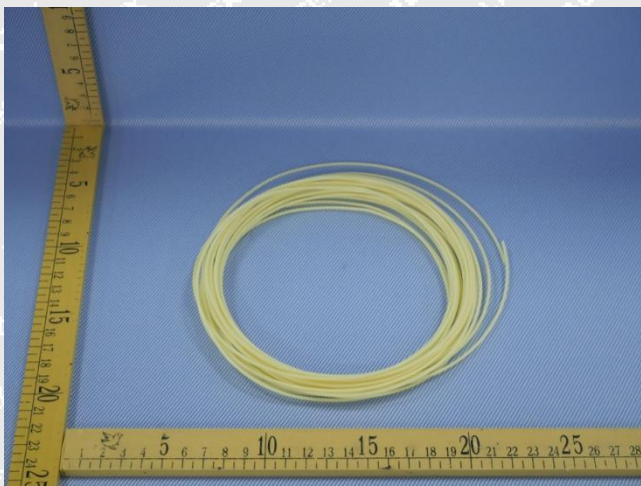
任务号: FSW2509040200CJ



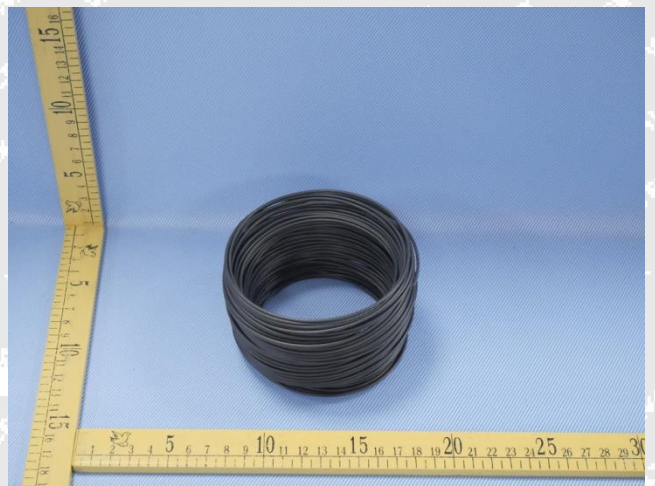
23



24



25



26



27



28



报告编号: WTF25F09237918R4C

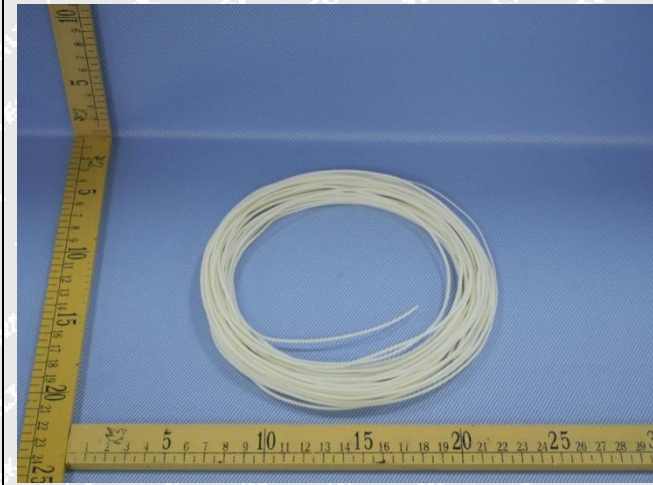
任务号: FSW2509040200CJ



29



30



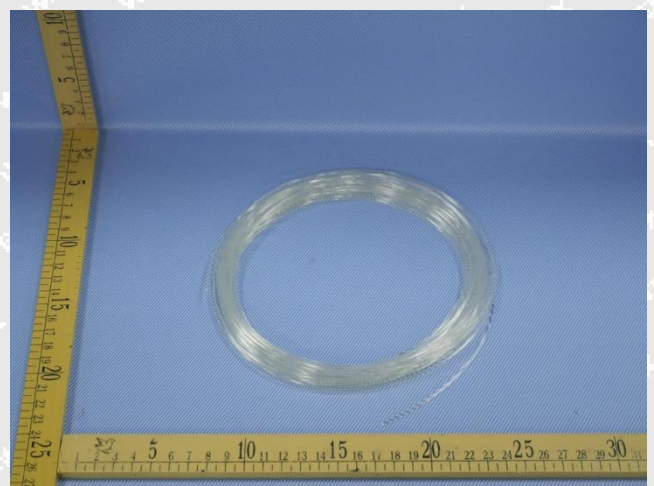
31



32



33

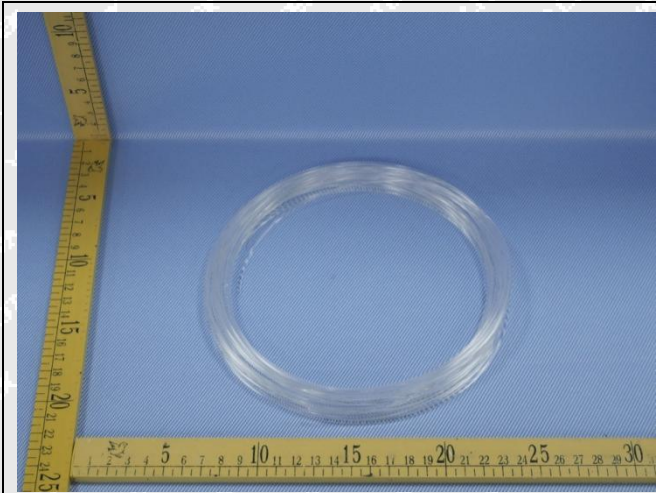


34

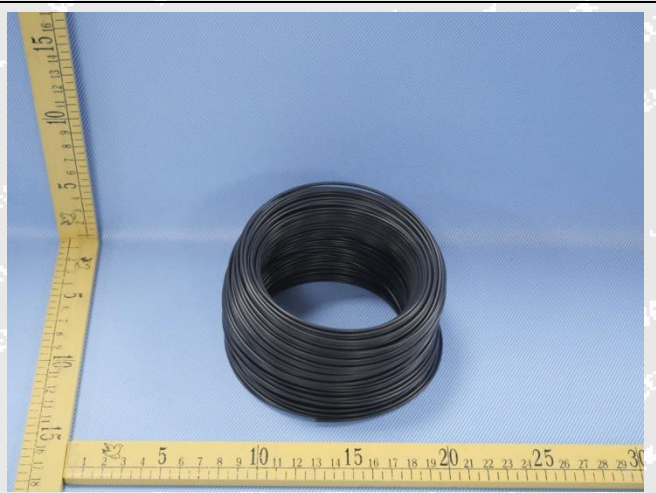


报告编号: WTF25F09237918R4C

任务号: FSW2509040200CJ



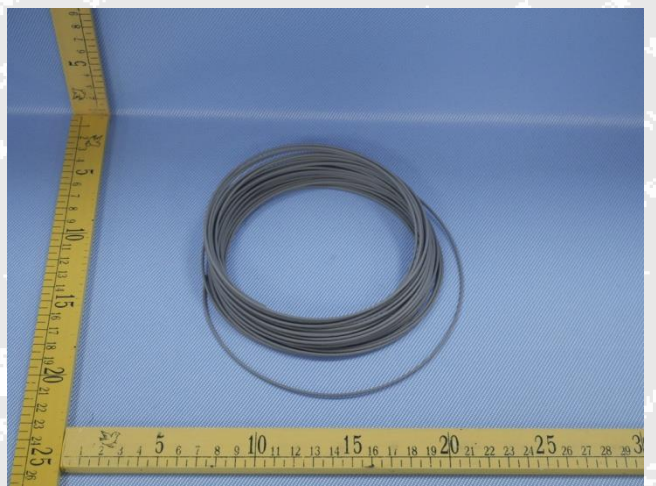
35



36



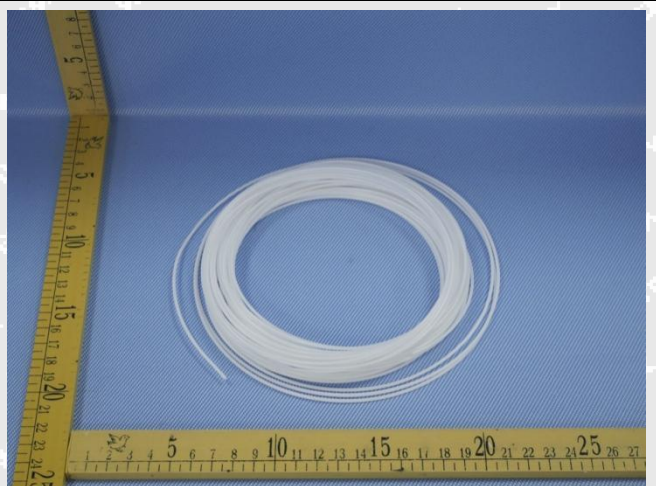
37



38



39

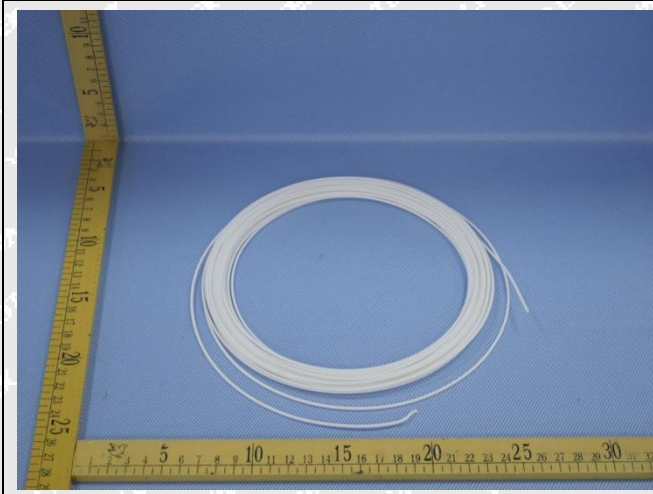


40

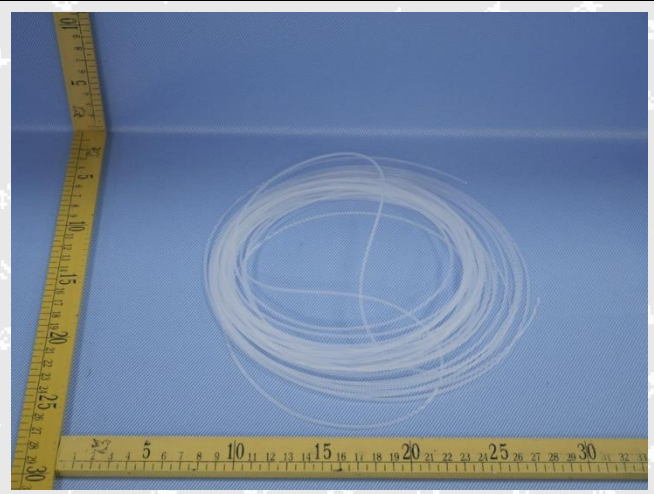


报告编号: WTF25F09237918R4C

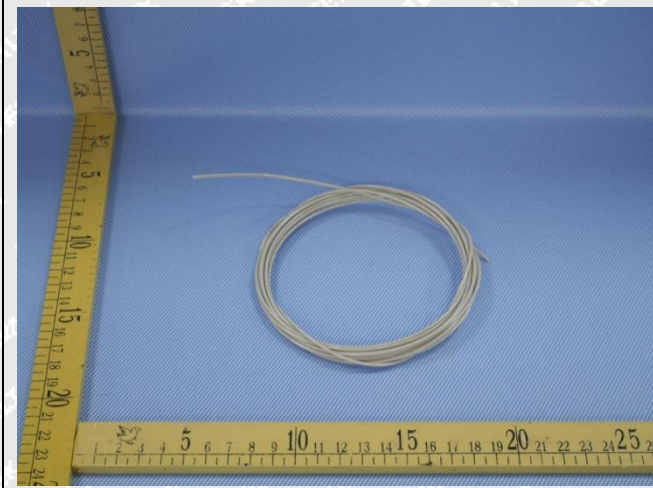
任务号: FSW2509040200CJ



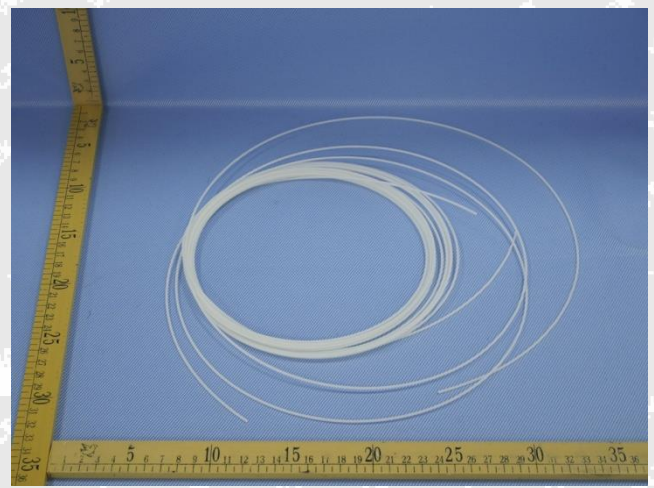
41



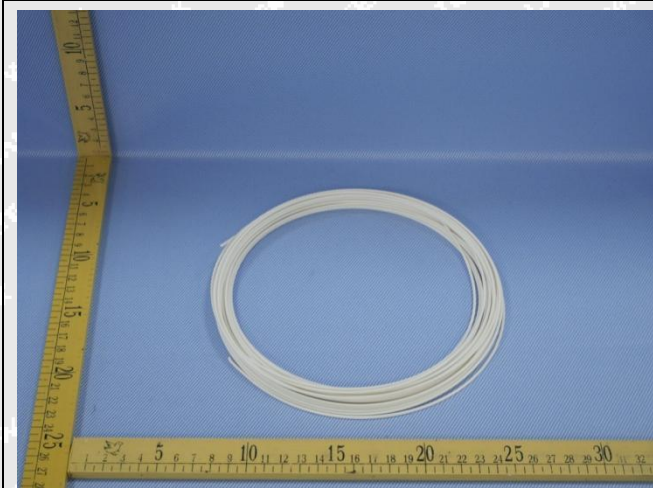
42



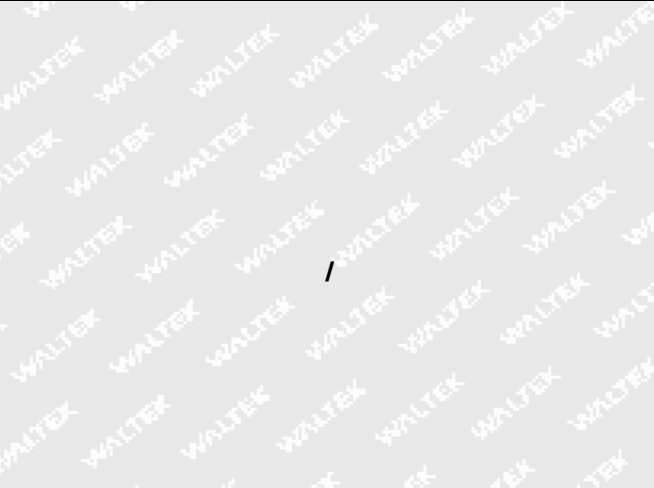
43



44



45



46



报告编号: WTF25F09237918R4C

任务号: FSW2509040200CJ

检测结果:

检测方法/仪器:

-参考 GB/T 39560.5-2021, 使用 ICP-OES 检测铅, 镉含量

-参考 GB/T 39560.4-2021, 使用 ICP-OES 检测汞含量

-参考 GB/T 39560.702-2021, 使用 UV-Vis 检测六价铬含量

-参考 GB/T 39560.12-2024, 使用 GC-MS 检测多溴联苯, 多溴二苯醚, DBP, BBP, DEHP, DIBP 含量

检测项目	单位	定量限	结果		限值
			#1	#2	
铅(Pb)	mg/kg	2	未检出	未检出	1000
镉(Cd)	mg/kg	2	未检出	未检出	100
汞(Hg)	mg/kg	2	未检出	未检出	1000
六价铬(Cr ⁶⁺)	mg/kg	8	未检出	未检出	1000
多溴联苯(PBBs)	mg/kg	--	未检出	未检出	1000
一溴联苯	mg/kg	5	未检出	未检出	--
二溴联苯	mg/kg	5	未检出	未检出	--
三溴联苯	mg/kg	5	未检出	未检出	--
四溴联苯	mg/kg	5	未检出	未检出	--
五溴联苯	mg/kg	5	未检出	未检出	--
六溴联苯	mg/kg	5	未检出	未检出	--
七溴联苯	mg/kg	5	未检出	未检出	--
八溴联苯	mg/kg	5	未检出	未检出	--
九溴联苯	mg/kg	5	未检出	未检出	--
十溴联苯	mg/kg	5	未检出	未检出	--
多溴二苯醚(PBDEs)	mg/kg	--	未检出	未检出	1000
一溴二苯醚	mg/kg	5	未检出	未检出	--
二溴二苯醚	mg/kg	5	未检出	未检出	--
三溴二苯醚	mg/kg	5	未检出	未检出	--
四溴二苯醚	mg/kg	5	未检出	未检出	--
五溴二苯醚	mg/kg	5	未检出	未检出	--
六溴二苯醚	mg/kg	5	未检出	未检出	--
七溴二苯醚	mg/kg	5	未检出	未检出	--
八溴二苯醚	mg/kg	5	未检出	未检出	--
九溴二苯醚	mg/kg	5	未检出	未检出	--
十溴二苯醚	mg/kg	5	未检出	未检出	--
邻苯二甲酸二正丁酯(DBP)	mg/kg	50	未检出	未检出	1000
邻苯二甲酸丁苯酯(BBP)	mg/kg	50	未检出	未检出	1000
邻苯二甲酸二(2-乙基己基)酯(DEHP)	mg/kg	50	未检出	未检出	1000
邻苯二甲酸二异丁酯(DIBP)	mg/kg	50	未检出	未检出	1000
结论	--	--	符合	符合	--



报告编号: WTF25F09237918R4C

任务号: FSW2509040200CJ

检测项目	单位	定量限	结果		限值
			#3	#4	
铅(Pb)	mg/kg	2	未检出	未检出	1000
镉(Cd)	mg/kg	2	未检出	未检出	100
汞(Hg)	mg/kg	2	未检出	未检出	1000
六价铬(Cr ⁶⁺)	mg/kg	8	未检出	未检出	1000
多溴联苯(PBBs)	mg/kg	--	未检出	未检出	1000
一溴联苯	mg/kg	5	未检出	未检出	--
二溴联苯	mg/kg	5	未检出	未检出	--
三溴联苯	mg/kg	5	未检出	未检出	--
四溴联苯	mg/kg	5	未检出	未检出	--
五溴联苯	mg/kg	5	未检出	未检出	--
六溴联苯	mg/kg	5	未检出	未检出	--
七溴联苯	mg/kg	5	未检出	未检出	--
八溴联苯	mg/kg	5	未检出	未检出	--
九溴联苯	mg/kg	5	未检出	未检出	--
十溴联苯	mg/kg	5	未检出	未检出	--
多溴二苯醚(PBDEs)	mg/kg	--	未检出	未检出	1000
一溴二苯醚	mg/kg	5	未检出	未检出	--
二溴二苯醚	mg/kg	5	未检出	未检出	--
三溴二苯醚	mg/kg	5	未检出	未检出	--
四溴二苯醚	mg/kg	5	未检出	未检出	--
五溴二苯醚	mg/kg	5	未检出	未检出	--
六溴二苯醚	mg/kg	5	未检出	未检出	--
七溴二苯醚	mg/kg	5	未检出	未检出	--
八溴二苯醚	mg/kg	5	未检出	未检出	--
九溴二苯醚	mg/kg	5	未检出	未检出	--
十溴二苯醚	mg/kg	5	未检出	未检出	--
邻苯二甲酸二正丁酯(DBP)	mg/kg	50	未检出	未检出	1000
邻苯二甲酸丁苄酯(BBP)	mg/kg	50	未检出	未检出	1000
邻苯二甲酸二(2-乙基己基)酯(DEHP)	mg/kg	50	未检出	未检出	1000
邻苯二甲酸二异丁酯(DIBP)	mg/kg	50	未检出	未检出	1000
结论	--	--	符合	符合	--



报告编号: WTF25F09237918R4C

任务号: FSW2509040200CJ

检测项目	单位	定量限	结果		限值
			#5	#6	
铅(Pb)	mg/kg	2	未检出	未检出	1000
镉(Cd)	mg/kg	2	未检出	未检出	100
汞(Hg)	mg/kg	2	未检出	未检出	1000
六价铬(Cr ⁶⁺)	mg/kg	8	未检出	未检出	1000
多溴联苯(PBBs)	mg/kg	--	未检出	未检出	1000
一溴联苯	mg/kg	5	未检出	未检出	--
二溴联苯	mg/kg	5	未检出	未检出	--
三溴联苯	mg/kg	5	未检出	未检出	--
四溴联苯	mg/kg	5	未检出	未检出	--
五溴联苯	mg/kg	5	未检出	未检出	--
六溴联苯	mg/kg	5	未检出	未检出	--
七溴联苯	mg/kg	5	未检出	未检出	--
八溴联苯	mg/kg	5	未检出	未检出	--
九溴联苯	mg/kg	5	未检出	未检出	--
十溴联苯	mg/kg	5	未检出	未检出	--
多溴二苯醚(PBDEs)	mg/kg	--	未检出	未检出	1000
一溴二苯醚	mg/kg	5	未检出	未检出	--
二溴二苯醚	mg/kg	5	未检出	未检出	--
三溴二苯醚	mg/kg	5	未检出	未检出	--
四溴二苯醚	mg/kg	5	未检出	未检出	--
五溴二苯醚	mg/kg	5	未检出	未检出	--
六溴二苯醚	mg/kg	5	未检出	未检出	--
七溴二苯醚	mg/kg	5	未检出	未检出	--
八溴二苯醚	mg/kg	5	未检出	未检出	--
九溴二苯醚	mg/kg	5	未检出	未检出	--
十溴二苯醚	mg/kg	5	未检出	未检出	--
邻苯二甲酸二正丁酯(DBP)	mg/kg	50	未检出	未检出	1000
邻苯二甲酸丁苯酯(BBP)	mg/kg	50	未检出	未检出	1000
邻苯二甲酸二(2-乙基己基)酯(DEHP)	mg/kg	50	未检出	未检出	1000
邻苯二甲酸二异丁酯(DIBP)	mg/kg	50	未检出	未检出	1000
结论	--	--	符合	符合	--



报告编号: WTF25F09237918R4C

任务号: FSW2509040200CJ

检测项目	单位	定量限	结果		限值
			#7	#8	
铅(Pb)	mg/kg	2	未检出	未检出	1000
镉(Cd)	mg/kg	2	未检出	未检出	100
汞(Hg)	mg/kg	2	未检出	未检出	1000
六价铬(Cr ⁶⁺)	mg/kg	8	未检出	未检出	1000
多溴联苯(PBBs)	mg/kg	--	未检出	未检出	1000
一溴联苯	mg/kg	5	未检出	未检出	--
二溴联苯	mg/kg	5	未检出	未检出	--
三溴联苯	mg/kg	5	未检出	未检出	--
四溴联苯	mg/kg	5	未检出	未检出	--
五溴联苯	mg/kg	5	未检出	未检出	--
六溴联苯	mg/kg	5	未检出	未检出	--
七溴联苯	mg/kg	5	未检出	未检出	--
八溴联苯	mg/kg	5	未检出	未检出	--
九溴联苯	mg/kg	5	未检出	未检出	--
十溴联苯	mg/kg	5	未检出	未检出	--
多溴二苯醚(PBDEs)	mg/kg	--	未检出	未检出	1000
一溴二苯醚	mg/kg	5	未检出	未检出	--
二溴二苯醚	mg/kg	5	未检出	未检出	--
三溴二苯醚	mg/kg	5	未检出	未检出	--
四溴二苯醚	mg/kg	5	未检出	未检出	--
五溴二苯醚	mg/kg	5	未检出	未检出	--
六溴二苯醚	mg/kg	5	未检出	未检出	--
七溴二苯醚	mg/kg	5	未检出	未检出	--
八溴二苯醚	mg/kg	5	未检出	未检出	--
九溴二苯醚	mg/kg	5	未检出	未检出	--
十溴二苯醚	mg/kg	5	未检出	未检出	--
邻苯二甲酸二正丁酯(DBP)	mg/kg	50	未检出	未检出	1000
邻苯二甲酸丁苯酯(BBP)	mg/kg	50	未检出	未检出	1000
邻苯二甲酸二(2-乙基己基)酯(DEHP)	mg/kg	50	未检出	未检出	1000
邻苯二甲酸二异丁酯(DIBP)	mg/kg	50	未检出	未检出	1000
结论	--	--	符合	符合	--



报告编号: WTF25F09237918R4C

任务号: FSW2509040200CJ

检测项目	单位	定量限	结果		限值
			#9	#10	
铅(Pb)	mg/kg	2	未检出	未检出	1000
镉(Cd)	mg/kg	2	未检出	未检出	100
汞(Hg)	mg/kg	2	未检出	未检出	1000
六价铬(Cr ⁶⁺)	mg/kg	8	未检出	未检出	1000
多溴联苯(PBBs)	mg/kg	--	未检出	未检出	1000
一溴联苯	mg/kg	5	未检出	未检出	--
二溴联苯	mg/kg	5	未检出	未检出	--
三溴联苯	mg/kg	5	未检出	未检出	--
四溴联苯	mg/kg	5	未检出	未检出	--
五溴联苯	mg/kg	5	未检出	未检出	--
六溴联苯	mg/kg	5	未检出	未检出	--
七溴联苯	mg/kg	5	未检出	未检出	--
八溴联苯	mg/kg	5	未检出	未检出	--
九溴联苯	mg/kg	5	未检出	未检出	--
十溴联苯	mg/kg	5	未检出	未检出	--
多溴二苯醚(PBDEs)	mg/kg	--	未检出	未检出	1000
一溴二苯醚	mg/kg	5	未检出	未检出	--
二溴二苯醚	mg/kg	5	未检出	未检出	--
三溴二苯醚	mg/kg	5	未检出	未检出	--
四溴二苯醚	mg/kg	5	未检出	未检出	--
五溴二苯醚	mg/kg	5	未检出	未检出	--
六溴二苯醚	mg/kg	5	未检出	未检出	--
七溴二苯醚	mg/kg	5	未检出	未检出	--
八溴二苯醚	mg/kg	5	未检出	未检出	--
九溴二苯醚	mg/kg	5	未检出	未检出	--
十溴二苯醚	mg/kg	5	未检出	未检出	--
邻苯二甲酸二正丁酯(DBP)	mg/kg	50	未检出	未检出	1000
邻苯二甲酸丁苯酯(BBP)	mg/kg	50	未检出	未检出	1000
邻苯二甲酸二(2-乙基己基)酯(DEHP)	mg/kg	50	未检出	未检出	1000
邻苯二甲酸二异丁酯(DIBP)	mg/kg	50	未检出	未检出	1000
结论	--	--	符合	符合	--



报告编号: WTF25F09237918R4C

任务号: FSW2509040200CJ

检测项目	单位	定量限	结果		限值
			#11	#12	
铅(Pb)	mg/kg	2	未检出	未检出	1000
镉(Cd)	mg/kg	2	未检出	未检出	100
汞(Hg)	mg/kg	2	未检出	未检出	1000
六价铬(Cr ⁶⁺)	mg/kg	8	未检出	未检出	1000
多溴联苯(PBBs)	mg/kg	--	未检出	未检出	1000
一溴联苯	mg/kg	5	未检出	未检出	--
二溴联苯	mg/kg	5	未检出	未检出	--
三溴联苯	mg/kg	5	未检出	未检出	--
四溴联苯	mg/kg	5	未检出	未检出	--
五溴联苯	mg/kg	5	未检出	未检出	--
六溴联苯	mg/kg	5	未检出	未检出	--
七溴联苯	mg/kg	5	未检出	未检出	--
八溴联苯	mg/kg	5	未检出	未检出	--
九溴联苯	mg/kg	5	未检出	未检出	--
十溴联苯	mg/kg	5	未检出	未检出	--
多溴二苯醚(PBDEs)	mg/kg	--	未检出	未检出	1000
一溴二苯醚	mg/kg	5	未检出	未检出	--
二溴二苯醚	mg/kg	5	未检出	未检出	--
三溴二苯醚	mg/kg	5	未检出	未检出	--
四溴二苯醚	mg/kg	5	未检出	未检出	--
五溴二苯醚	mg/kg	5	未检出	未检出	--
六溴二苯醚	mg/kg	5	未检出	未检出	--
七溴二苯醚	mg/kg	5	未检出	未检出	--
八溴二苯醚	mg/kg	5	未检出	未检出	--
九溴二苯醚	mg/kg	5	未检出	未检出	--
十溴二苯醚	mg/kg	5	未检出	未检出	--
邻苯二甲酸二正丁酯(DBP)	mg/kg	50	未检出	未检出	1000
邻苯二甲酸丁苯酯(BBP)	mg/kg	50	未检出	未检出	1000
邻苯二甲酸二(2-乙基己基)酯(DEHP)	mg/kg	50	未检出	未检出	1000
邻苯二甲酸二异丁酯(DIBP)	mg/kg	50	未检出	未检出	1000
结论	--	--	符合	符合	--



报告编号: WTF25F09237918R4C

任务号: FSW2509040200CJ

检测项目	单位	定量限	结果		限值
			#13	#14	
铅(Pb)	mg/kg	2	未检出	未检出	1000
镉(Cd)	mg/kg	2	未检出	未检出	100
汞(Hg)	mg/kg	2	未检出	未检出	1000
六价铬(Cr ⁶⁺)	mg/kg	8	未检出	未检出	1000
多溴联苯(PBBs)	mg/kg	--	未检出	未检出	1000
一溴联苯	mg/kg	5	未检出	未检出	--
二溴联苯	mg/kg	5	未检出	未检出	--
三溴联苯	mg/kg	5	未检出	未检出	--
四溴联苯	mg/kg	5	未检出	未检出	--
五溴联苯	mg/kg	5	未检出	未检出	--
六溴联苯	mg/kg	5	未检出	未检出	--
七溴联苯	mg/kg	5	未检出	未检出	--
八溴联苯	mg/kg	5	未检出	未检出	--
九溴联苯	mg/kg	5	未检出	未检出	--
十溴联苯	mg/kg	5	未检出	未检出	--
多溴二苯醚(PBDEs)	mg/kg	--	未检出	未检出	1000
一溴二苯醚	mg/kg	5	未检出	未检出	--
二溴二苯醚	mg/kg	5	未检出	未检出	--
三溴二苯醚	mg/kg	5	未检出	未检出	--
四溴二苯醚	mg/kg	5	未检出	未检出	--
五溴二苯醚	mg/kg	5	未检出	未检出	--
六溴二苯醚	mg/kg	5	未检出	未检出	--
七溴二苯醚	mg/kg	5	未检出	未检出	--
八溴二苯醚	mg/kg	5	未检出	未检出	--
九溴二苯醚	mg/kg	5	未检出	未检出	--
十溴二苯醚	mg/kg	5	未检出	未检出	--
邻苯二甲酸二正丁酯(DBP)	mg/kg	50	未检出	未检出	1000
邻苯二甲酸丁苄酯(BBP)	mg/kg	50	未检出	未检出	1000
邻苯二甲酸二(2-乙基己基)酯(DEHP)	mg/kg	50	未检出	未检出	1000
邻苯二甲酸二异丁酯(DIBP)	mg/kg	50	未检出	未检出	1000
结论	--	--	符合	符合	--



报告编号: WTF25F09237918R4C

任务号: FSW2509040200CJ

检测项目	单位	定量限	结果		限值
			#15	#16	
铅(Pb)	mg/kg	2	未检出	未检出	1000
镉(Cd)	mg/kg	2	未检出	未检出	100
汞(Hg)	mg/kg	2	未检出	未检出	1000
六价铬(Cr ⁶⁺)	mg/kg	8	未检出	未检出	1000
多溴联苯(PBBs)	mg/kg	--	未检出	未检出	1000
一溴联苯	mg/kg	5	未检出	未检出	--
二溴联苯	mg/kg	5	未检出	未检出	--
三溴联苯	mg/kg	5	未检出	未检出	--
四溴联苯	mg/kg	5	未检出	未检出	--
五溴联苯	mg/kg	5	未检出	未检出	--
六溴联苯	mg/kg	5	未检出	未检出	--
七溴联苯	mg/kg	5	未检出	未检出	--
八溴联苯	mg/kg	5	未检出	未检出	--
九溴联苯	mg/kg	5	未检出	未检出	--
十溴联苯	mg/kg	5	未检出	未检出	--
多溴二苯醚(PBDEs)	mg/kg	--	未检出	未检出	1000
一溴二苯醚	mg/kg	5	未检出	未检出	--
二溴二苯醚	mg/kg	5	未检出	未检出	--
三溴二苯醚	mg/kg	5	未检出	未检出	--
四溴二苯醚	mg/kg	5	未检出	未检出	--
五溴二苯醚	mg/kg	5	未检出	未检出	--
六溴二苯醚	mg/kg	5	未检出	未检出	--
七溴二苯醚	mg/kg	5	未检出	未检出	--
八溴二苯醚	mg/kg	5	未检出	未检出	--
九溴二苯醚	mg/kg	5	未检出	未检出	--
十溴二苯醚	mg/kg	5	未检出	未检出	--
邻苯二甲酸二正丁酯(DBP)	mg/kg	50	未检出	未检出	1000
邻苯二甲酸丁苯酯(BBP)	mg/kg	50	未检出	未检出	1000
邻苯二甲酸二(2-乙基己基)酯(DEHP)	mg/kg	50	未检出	未检出	1000
邻苯二甲酸二异丁酯(DIBP)	mg/kg	50	未检出	未检出	1000
结论	--	--	符合	符合	--



报告编号: WTF25F09237918R4C

任务号: FSW2509040200CJ

检测项目	单位	定量限	结果		限值
			#17	#18	
铅(Pb)	mg/kg	2	未检出	未检出	1000
镉(Cd)	mg/kg	2	未检出	未检出	100
汞(Hg)	mg/kg	2	未检出	未检出	1000
六价铬(Cr ⁶⁺)	mg/kg	8	未检出	未检出	1000
多溴联苯(PBBs)	mg/kg	--	未检出	未检出	1000
一溴联苯	mg/kg	5	未检出	未检出	--
二溴联苯	mg/kg	5	未检出	未检出	--
三溴联苯	mg/kg	5	未检出	未检出	--
四溴联苯	mg/kg	5	未检出	未检出	--
五溴联苯	mg/kg	5	未检出	未检出	--
六溴联苯	mg/kg	5	未检出	未检出	--
七溴联苯	mg/kg	5	未检出	未检出	--
八溴联苯	mg/kg	5	未检出	未检出	--
九溴联苯	mg/kg	5	未检出	未检出	--
十溴联苯	mg/kg	5	未检出	未检出	--
多溴二苯醚(PBDEs)	mg/kg	--	未检出	未检出	1000
一溴二苯醚	mg/kg	5	未检出	未检出	--
二溴二苯醚	mg/kg	5	未检出	未检出	--
三溴二苯醚	mg/kg	5	未检出	未检出	--
四溴二苯醚	mg/kg	5	未检出	未检出	--
五溴二苯醚	mg/kg	5	未检出	未检出	--
六溴二苯醚	mg/kg	5	未检出	未检出	--
七溴二苯醚	mg/kg	5	未检出	未检出	--
八溴二苯醚	mg/kg	5	未检出	未检出	--
九溴二苯醚	mg/kg	5	未检出	未检出	--
十溴二苯醚	mg/kg	5	未检出	未检出	--
邻苯二甲酸二正丁酯(DBP)	mg/kg	50	未检出	未检出	1000
邻苯二甲酸丁苯酯(BBP)	mg/kg	50	未检出	未检出	1000
邻苯二甲酸二(2-乙基己基)酯(DEHP)	mg/kg	50	未检出	未检出	1000
邻苯二甲酸二异丁酯(DIBP)	mg/kg	50	未检出	未检出	1000
结论	--	--	符合	符合	--



报告编号: WTF25F09237918R4C

任务号: FSW2509040200CJ

检测项目	单位	定量限	结果		限值
			#19	#20	
铅(Pb)	mg/kg	2	未检出	未检出	1000
镉(Cd)	mg/kg	2	未检出	未检出	100
汞(Hg)	mg/kg	2	未检出	未检出	1000
六价铬(Cr ⁶⁺)	mg/kg	8	未检出	未检出	1000
多溴联苯(PBBs)	mg/kg	--	未检出	未检出	1000
一溴联苯	mg/kg	5	未检出	未检出	--
二溴联苯	mg/kg	5	未检出	未检出	--
三溴联苯	mg/kg	5	未检出	未检出	--
四溴联苯	mg/kg	5	未检出	未检出	--
五溴联苯	mg/kg	5	未检出	未检出	--
六溴联苯	mg/kg	5	未检出	未检出	--
七溴联苯	mg/kg	5	未检出	未检出	--
八溴联苯	mg/kg	5	未检出	未检出	--
九溴联苯	mg/kg	5	未检出	未检出	--
十溴联苯	mg/kg	5	未检出	未检出	--
多溴二苯醚(PBDEs)	mg/kg	--	未检出	未检出	1000
一溴二苯醚	mg/kg	5	未检出	未检出	--
二溴二苯醚	mg/kg	5	未检出	未检出	--
三溴二苯醚	mg/kg	5	未检出	未检出	--
四溴二苯醚	mg/kg	5	未检出	未检出	--
五溴二苯醚	mg/kg	5	未检出	未检出	--
六溴二苯醚	mg/kg	5	未检出	未检出	--
七溴二苯醚	mg/kg	5	未检出	未检出	--
八溴二苯醚	mg/kg	5	未检出	未检出	--
九溴二苯醚	mg/kg	5	未检出	未检出	--
十溴二苯醚	mg/kg	5	未检出	未检出	--
邻苯二甲酸二正丁酯(DBP)	mg/kg	50	未检出	未检出	1000
邻苯二甲酸丁苯酯(BBP)	mg/kg	50	未检出	未检出	1000
邻苯二甲酸二(2-乙基己基)酯(DEHP)	mg/kg	50	未检出	未检出	1000
邻苯二甲酸二异丁酯(DIBP)	mg/kg	50	未检出	未检出	1000
结论	--	--	符合	符合	--



报告编号: WTF25F09237918R4C

任务号: FSW2509040200CJ

检测项目	单位	定量限	结果		限值
			#21	#22	
铅(Pb)	mg/kg	2	未检出	未检出	1000
镉(Cd)	mg/kg	2	未检出	未检出	100
汞(Hg)	mg/kg	2	未检出	未检出	1000
六价铬(Cr ⁶⁺)	mg/kg	8	未检出	未检出	1000
多溴联苯(PBBs)	mg/kg	--	未检出	未检出	1000
一溴联苯	mg/kg	5	未检出	未检出	--
二溴联苯	mg/kg	5	未检出	未检出	--
三溴联苯	mg/kg	5	未检出	未检出	--
四溴联苯	mg/kg	5	未检出	未检出	--
五溴联苯	mg/kg	5	未检出	未检出	--
六溴联苯	mg/kg	5	未检出	未检出	--
七溴联苯	mg/kg	5	未检出	未检出	--
八溴联苯	mg/kg	5	未检出	未检出	--
九溴联苯	mg/kg	5	未检出	未检出	--
十溴联苯	mg/kg	5	未检出	未检出	--
多溴二苯醚(PBDEs)	mg/kg	--	未检出	未检出	1000
一溴二苯醚	mg/kg	5	未检出	未检出	--
二溴二苯醚	mg/kg	5	未检出	未检出	--
三溴二苯醚	mg/kg	5	未检出	未检出	--
四溴二苯醚	mg/kg	5	未检出	未检出	--
五溴二苯醚	mg/kg	5	未检出	未检出	--
六溴二苯醚	mg/kg	5	未检出	未检出	--
七溴二苯醚	mg/kg	5	未检出	未检出	--
八溴二苯醚	mg/kg	5	未检出	未检出	--
九溴二苯醚	mg/kg	5	未检出	未检出	--
十溴二苯醚	mg/kg	5	未检出	未检出	--
邻苯二甲酸二正丁酯(DBP)	mg/kg	50	未检出	未检出	1000
邻苯二甲酸丁苯酯(BBP)	mg/kg	50	未检出	未检出	1000
邻苯二甲酸二(2-乙基己基)酯(DEHP)	mg/kg	50	未检出	未检出	1000
邻苯二甲酸二异丁酯(DIBP)	mg/kg	50	未检出	未检出	1000
结论	--	--	符合	符合	--



报告编号: WTF25F09237918R4C

任务号: FSW2509040200CJ

检测项目	单位	定量限	结果		限值
			#23	#24	
铅(Pb)	mg/kg	2	未检出	未检出	1000
镉(Cd)	mg/kg	2	未检出	未检出	100
汞(Hg)	mg/kg	2	未检出	未检出	1000
六价铬(Cr ⁶⁺)	mg/kg	8	未检出	未检出	1000
多溴联苯(PBBs)	mg/kg	--	未检出	未检出	1000
一溴联苯	mg/kg	5	未检出	未检出	--
二溴联苯	mg/kg	5	未检出	未检出	--
三溴联苯	mg/kg	5	未检出	未检出	--
四溴联苯	mg/kg	5	未检出	未检出	--
五溴联苯	mg/kg	5	未检出	未检出	--
六溴联苯	mg/kg	5	未检出	未检出	--
七溴联苯	mg/kg	5	未检出	未检出	--
八溴联苯	mg/kg	5	未检出	未检出	--
九溴联苯	mg/kg	5	未检出	未检出	--
十溴联苯	mg/kg	5	未检出	未检出	--
多溴二苯醚(PBDEs)	mg/kg	--	未检出	未检出	1000
一溴二苯醚	mg/kg	5	未检出	未检出	--
二溴二苯醚	mg/kg	5	未检出	未检出	--
三溴二苯醚	mg/kg	5	未检出	未检出	--
四溴二苯醚	mg/kg	5	未检出	未检出	--
五溴二苯醚	mg/kg	5	未检出	未检出	--
六溴二苯醚	mg/kg	5	未检出	未检出	--
七溴二苯醚	mg/kg	5	未检出	未检出	--
八溴二苯醚	mg/kg	5	未检出	未检出	--
九溴二苯醚	mg/kg	5	未检出	未检出	--
十溴二苯醚	mg/kg	5	未检出	未检出	--
邻苯二甲酸二正丁酯(DBP)	mg/kg	50	未检出	未检出	1000
邻苯二甲酸丁苯酯(BBP)	mg/kg	50	未检出	未检出	1000
邻苯二甲酸二(2-乙基己基)酯(DEHP)	mg/kg	50	未检出	未检出	1000
邻苯二甲酸二异丁酯(DIBP)	mg/kg	50	未检出	未检出	1000
结论	--	--	符合	符合	--



报告编号: WTF25F09237918R4C

任务号: FSW2509040200CJ

检测项目	单位	定量限	结果		限值
			#25	#26	
铅(Pb)	mg/kg	2	未检出	未检出	1000
镉(Cd)	mg/kg	2	未检出	未检出	100
汞(Hg)	mg/kg	2	未检出	未检出	1000
六价铬(Cr ⁶⁺)	mg/kg	8	未检出	未检出	1000
多溴联苯(PBBs)	mg/kg	--	未检出	未检出	1000
一溴联苯	mg/kg	5	未检出	未检出	--
二溴联苯	mg/kg	5	未检出	未检出	--
三溴联苯	mg/kg	5	未检出	未检出	--
四溴联苯	mg/kg	5	未检出	未检出	--
五溴联苯	mg/kg	5	未检出	未检出	--
六溴联苯	mg/kg	5	未检出	未检出	--
七溴联苯	mg/kg	5	未检出	未检出	--
八溴联苯	mg/kg	5	未检出	未检出	--
九溴联苯	mg/kg	5	未检出	未检出	--
十溴联苯	mg/kg	5	未检出	未检出	--
多溴二苯醚(PBDEs)	mg/kg	--	未检出	未检出	1000
一溴二苯醚	mg/kg	5	未检出	未检出	--
二溴二苯醚	mg/kg	5	未检出	未检出	--
三溴二苯醚	mg/kg	5	未检出	未检出	--
四溴二苯醚	mg/kg	5	未检出	未检出	--
五溴二苯醚	mg/kg	5	未检出	未检出	--
六溴二苯醚	mg/kg	5	未检出	未检出	--
七溴二苯醚	mg/kg	5	未检出	未检出	--
八溴二苯醚	mg/kg	5	未检出	未检出	--
九溴二苯醚	mg/kg	5	未检出	未检出	--
十溴二苯醚	mg/kg	5	未检出	未检出	--
邻苯二甲酸二正丁酯(DBP)	mg/kg	50	未检出	未检出	1000
邻苯二甲酸丁苯酯(BBP)	mg/kg	50	未检出	未检出	1000
邻苯二甲酸二(2-乙基己基)酯(DEHP)	mg/kg	50	未检出	未检出	1000
邻苯二甲酸二异丁酯(DIBP)	mg/kg	50	未检出	未检出	1000
结论	--	--	符合	符合	--



报告编号: WTF25F09237918R4C

任务号: FSW2509040200CJ

检测项目	单位	定量限	结果		限值
			#27	#28	
铅(Pb)	mg/kg	2	未检出	未检出	1000
镉(Cd)	mg/kg	2	未检出	未检出	100
汞(Hg)	mg/kg	2	未检出	未检出	1000
六价铬(Cr ⁶⁺)	mg/kg	8	未检出	未检出	1000
多溴联苯(PBBs)	mg/kg	--	未检出	未检出	1000
一溴联苯	mg/kg	5	未检出	未检出	--
二溴联苯	mg/kg	5	未检出	未检出	--
三溴联苯	mg/kg	5	未检出	未检出	--
四溴联苯	mg/kg	5	未检出	未检出	--
五溴联苯	mg/kg	5	未检出	未检出	--
六溴联苯	mg/kg	5	未检出	未检出	--
七溴联苯	mg/kg	5	未检出	未检出	--
八溴联苯	mg/kg	5	未检出	未检出	--
九溴联苯	mg/kg	5	未检出	未检出	--
十溴联苯	mg/kg	5	未检出	未检出	--
多溴二苯醚(PBDEs)	mg/kg	--	未检出	未检出	1000
一溴二苯醚	mg/kg	5	未检出	未检出	--
二溴二苯醚	mg/kg	5	未检出	未检出	--
三溴二苯醚	mg/kg	5	未检出	未检出	--
四溴二苯醚	mg/kg	5	未检出	未检出	--
五溴二苯醚	mg/kg	5	未检出	未检出	--
六溴二苯醚	mg/kg	5	未检出	未检出	--
七溴二苯醚	mg/kg	5	未检出	未检出	--
八溴二苯醚	mg/kg	5	未检出	未检出	--
九溴二苯醚	mg/kg	5	未检出	未检出	--
十溴二苯醚	mg/kg	5	未检出	未检出	--
邻苯二甲酸二正丁酯(DBP)	mg/kg	50	未检出	未检出	1000
邻苯二甲酸丁苯酯(BBP)	mg/kg	50	未检出	未检出	1000
邻苯二甲酸二(2-乙基己基)酯(DEHP)	mg/kg	50	未检出	未检出	1000
邻苯二甲酸二异丁酯(DIBP)	mg/kg	50	未检出	未检出	1000
结论	--	--	符合	符合	--



报告编号: WTF25F09237918R4C

任务号: FSW2509040200CJ

检测项目	单位	定量限	结果		限值
			#29	#30	
铅(Pb)	mg/kg	2	未检出	未检出	1000
镉(Cd)	mg/kg	2	未检出	未检出	100
汞(Hg)	mg/kg	2	未检出	未检出	1000
六价铬(Cr ⁶⁺)	mg/kg	8	未检出	未检出	1000
多溴联苯(PBBs)	mg/kg	--	未检出	未检出	1000
一溴联苯	mg/kg	5	未检出	未检出	--
二溴联苯	mg/kg	5	未检出	未检出	--
三溴联苯	mg/kg	5	未检出	未检出	--
四溴联苯	mg/kg	5	未检出	未检出	--
五溴联苯	mg/kg	5	未检出	未检出	--
六溴联苯	mg/kg	5	未检出	未检出	--
七溴联苯	mg/kg	5	未检出	未检出	--
八溴联苯	mg/kg	5	未检出	未检出	--
九溴联苯	mg/kg	5	未检出	未检出	--
十溴联苯	mg/kg	5	未检出	未检出	--
多溴二苯醚(PBDEs)	mg/kg	--	未检出	未检出	1000
一溴二苯醚	mg/kg	5	未检出	未检出	--
二溴二苯醚	mg/kg	5	未检出	未检出	--
三溴二苯醚	mg/kg	5	未检出	未检出	--
四溴二苯醚	mg/kg	5	未检出	未检出	--
五溴二苯醚	mg/kg	5	未检出	未检出	--
六溴二苯醚	mg/kg	5	未检出	未检出	--
七溴二苯醚	mg/kg	5	未检出	未检出	--
八溴二苯醚	mg/kg	5	未检出	未检出	--
九溴二苯醚	mg/kg	5	未检出	未检出	--
十溴二苯醚	mg/kg	5	未检出	未检出	--
邻苯二甲酸二正丁酯(DBP)	mg/kg	50	未检出	未检出	1000
邻苯二甲酸丁苯酯(BBP)	mg/kg	50	未检出	未检出	1000
邻苯二甲酸二(2-乙基己基)酯(DEHP)	mg/kg	50	未检出	未检出	1000
邻苯二甲酸二异丁酯(DIBP)	mg/kg	50	未检出	未检出	1000
结论	--	--	符合	符合	--



报告编号: WTF25F09237918R4C

任务号: FSW2509040200CJ

检测项目	单位	定量限	结果		限值
			#31	#32	
铅(Pb)	mg/kg	2	未检出	未检出	1000
镉(Cd)	mg/kg	2	未检出	未检出	100
汞(Hg)	mg/kg	2	未检出	未检出	1000
六价铬(Cr ⁶⁺)	mg/kg	8	未检出	未检出	1000
多溴联苯(PBBs)	mg/kg	--	未检出	未检出	1000
一溴联苯	mg/kg	5	未检出	未检出	--
二溴联苯	mg/kg	5	未检出	未检出	--
三溴联苯	mg/kg	5	未检出	未检出	--
四溴联苯	mg/kg	5	未检出	未检出	--
五溴联苯	mg/kg	5	未检出	未检出	--
六溴联苯	mg/kg	5	未检出	未检出	--
七溴联苯	mg/kg	5	未检出	未检出	--
八溴联苯	mg/kg	5	未检出	未检出	--
九溴联苯	mg/kg	5	未检出	未检出	--
十溴联苯	mg/kg	5	未检出	未检出	--
多溴二苯醚(PBDEs)	mg/kg	--	未检出	未检出	1000
一溴二苯醚	mg/kg	5	未检出	未检出	--
二溴二苯醚	mg/kg	5	未检出	未检出	--
三溴二苯醚	mg/kg	5	未检出	未检出	--
四溴二苯醚	mg/kg	5	未检出	未检出	--
五溴二苯醚	mg/kg	5	未检出	未检出	--
六溴二苯醚	mg/kg	5	未检出	未检出	--
七溴二苯醚	mg/kg	5	未检出	未检出	--
八溴二苯醚	mg/kg	5	未检出	未检出	--
九溴二苯醚	mg/kg	5	未检出	未检出	--
十溴二苯醚	mg/kg	5	未检出	未检出	--
邻苯二甲酸二正丁酯(DBP)	mg/kg	50	未检出	未检出	1000
邻苯二甲酸丁苯酯(BBP)	mg/kg	50	未检出	未检出	1000
邻苯二甲酸二(2-乙基己基)酯(DEHP)	mg/kg	50	未检出	未检出	1000
邻苯二甲酸二异丁酯(DIBP)	mg/kg	50	未检出	未检出	1000
结论	--	--	符合	符合	--



报告编号: WTF25F09237918R4C

任务号: FSW2509040200CJ

检测项目	单位	定量限	结果		限值
			#33	#34	
铅(Pb)	mg/kg	2	未检出	未检出	1000
镉(Cd)	mg/kg	2	未检出	未检出	100
汞(Hg)	mg/kg	2	未检出	未检出	1000
六价铬(Cr ⁶⁺)	mg/kg	8	未检出	未检出	1000
多溴联苯(PBBs)	mg/kg	--	未检出	未检出	1000
一溴联苯	mg/kg	5	未检出	未检出	--
二溴联苯	mg/kg	5	未检出	未检出	--
三溴联苯	mg/kg	5	未检出	未检出	--
四溴联苯	mg/kg	5	未检出	未检出	--
五溴联苯	mg/kg	5	未检出	未检出	--
六溴联苯	mg/kg	5	未检出	未检出	--
七溴联苯	mg/kg	5	未检出	未检出	--
八溴联苯	mg/kg	5	未检出	未检出	--
九溴联苯	mg/kg	5	未检出	未检出	--
十溴联苯	mg/kg	5	未检出	未检出	--
多溴二苯醚(PBDEs)	mg/kg	--	未检出	未检出	1000
一溴二苯醚	mg/kg	5	未检出	未检出	--
二溴二苯醚	mg/kg	5	未检出	未检出	--
三溴二苯醚	mg/kg	5	未检出	未检出	--
四溴二苯醚	mg/kg	5	未检出	未检出	--
五溴二苯醚	mg/kg	5	未检出	未检出	--
六溴二苯醚	mg/kg	5	未检出	未检出	--
七溴二苯醚	mg/kg	5	未检出	未检出	--
八溴二苯醚	mg/kg	5	未检出	未检出	--
九溴二苯醚	mg/kg	5	未检出	未检出	--
十溴二苯醚	mg/kg	5	未检出	未检出	--
邻苯二甲酸二正丁酯(DBP)	mg/kg	50	未检出	未检出	1000
邻苯二甲酸丁苯酯(BBP)	mg/kg	50	未检出	未检出	1000
邻苯二甲酸二(2-乙基己基)酯(DEHP)	mg/kg	50	未检出	未检出	1000
邻苯二甲酸二异丁酯(DIBP)	mg/kg	50	未检出	未检出	1000
结论	--	--	符合	符合	--



报告编号: WTF25F09237918R4C

任务号: FSW2509040200CJ

检测项目	单位	定量限	结果		限值
			#35	#36	
铅(Pb)	mg/kg	2	未检出	未检出	1000
镉(Cd)	mg/kg	2	未检出	未检出	100
汞(Hg)	mg/kg	2	未检出	未检出	1000
六价铬(Cr ⁶⁺)	mg/kg	8	未检出	未检出	1000
多溴联苯(PBBs)	mg/kg	--	未检出	未检出	1000
一溴联苯	mg/kg	5	未检出	未检出	--
二溴联苯	mg/kg	5	未检出	未检出	--
三溴联苯	mg/kg	5	未检出	未检出	--
四溴联苯	mg/kg	5	未检出	未检出	--
五溴联苯	mg/kg	5	未检出	未检出	--
六溴联苯	mg/kg	5	未检出	未检出	--
七溴联苯	mg/kg	5	未检出	未检出	--
八溴联苯	mg/kg	5	未检出	未检出	--
九溴联苯	mg/kg	5	未检出	未检出	--
十溴联苯	mg/kg	5	未检出	未检出	--
多溴二苯醚(PBDEs)	mg/kg	--	未检出	未检出	1000
一溴二苯醚	mg/kg	5	未检出	未检出	--
二溴二苯醚	mg/kg	5	未检出	未检出	--
三溴二苯醚	mg/kg	5	未检出	未检出	--
四溴二苯醚	mg/kg	5	未检出	未检出	--
五溴二苯醚	mg/kg	5	未检出	未检出	--
六溴二苯醚	mg/kg	5	未检出	未检出	--
七溴二苯醚	mg/kg	5	未检出	未检出	--
八溴二苯醚	mg/kg	5	未检出	未检出	--
九溴二苯醚	mg/kg	5	未检出	未检出	--
十溴二苯醚	mg/kg	5	未检出	未检出	--
邻苯二甲酸二正丁酯(DBP)	mg/kg	50	未检出	未检出	1000
邻苯二甲酸丁苄酯(BBP)	mg/kg	50	未检出	未检出	1000
邻苯二甲酸二(2-乙基己基)酯(DEHP)	mg/kg	50	未检出	未检出	1000
邻苯二甲酸二异丁酯(DIBP)	mg/kg	50	未检出	未检出	1000
结论	--	--	符合	符合	--



报告编号: WTF25F09237918R4C

任务号: FSW2509040200CJ

检测项目	单位	定量限	结果		限值
			#37	#38	
铅(Pb)	mg/kg	2	未检出	未检出	1000
镉(Cd)	mg/kg	2	未检出	未检出	100
汞(Hg)	mg/kg	2	未检出	未检出	1000
六价铬(Cr ⁶⁺)	mg/kg	8	未检出	未检出	1000
多溴联苯(PBBs)	mg/kg	--	未检出	未检出	1000
一溴联苯	mg/kg	5	未检出	未检出	--
二溴联苯	mg/kg	5	未检出	未检出	--
三溴联苯	mg/kg	5	未检出	未检出	--
四溴联苯	mg/kg	5	未检出	未检出	--
五溴联苯	mg/kg	5	未检出	未检出	--
六溴联苯	mg/kg	5	未检出	未检出	--
七溴联苯	mg/kg	5	未检出	未检出	--
八溴联苯	mg/kg	5	未检出	未检出	--
九溴联苯	mg/kg	5	未检出	未检出	--
十溴联苯	mg/kg	5	未检出	未检出	--
多溴二苯醚(PBDEs)	mg/kg	--	未检出	未检出	1000
一溴二苯醚	mg/kg	5	未检出	未检出	--
二溴二苯醚	mg/kg	5	未检出	未检出	--
三溴二苯醚	mg/kg	5	未检出	未检出	--
四溴二苯醚	mg/kg	5	未检出	未检出	--
五溴二苯醚	mg/kg	5	未检出	未检出	--
六溴二苯醚	mg/kg	5	未检出	未检出	--
七溴二苯醚	mg/kg	5	未检出	未检出	--
八溴二苯醚	mg/kg	5	未检出	未检出	--
九溴二苯醚	mg/kg	5	未检出	未检出	--
十溴二苯醚	mg/kg	5	未检出	未检出	--
邻苯二甲酸二正丁酯(DBP)	mg/kg	50	未检出	未检出	1000
邻苯二甲酸丁苯酯(BBP)	mg/kg	50	未检出	未检出	1000
邻苯二甲酸二(2-乙基己基)酯(DEHP)	mg/kg	50	未检出	未检出	1000
邻苯二甲酸二异丁酯(DIBP)	mg/kg	50	未检出	未检出	1000
结论	--	--	符合	符合	--



报告编号: WTF25F09237918R4C

任务号: FSW2509040200CJ

检测项目	单位	定量限	结果		限值
			#39	#40	
铅(Pb)	mg/kg	2	未检出	未检出	1000
镉(Cd)	mg/kg	2	未检出	未检出	100
汞(Hg)	mg/kg	2	未检出	未检出	1000
六价铬(Cr ⁶⁺)	mg/kg	8	未检出	未检出	1000
多溴联苯(PBBs)	mg/kg	--	未检出	未检出	1000
一溴联苯	mg/kg	5	未检出	未检出	--
二溴联苯	mg/kg	5	未检出	未检出	--
三溴联苯	mg/kg	5	未检出	未检出	--
四溴联苯	mg/kg	5	未检出	未检出	--
五溴联苯	mg/kg	5	未检出	未检出	--
六溴联苯	mg/kg	5	未检出	未检出	--
七溴联苯	mg/kg	5	未检出	未检出	--
八溴联苯	mg/kg	5	未检出	未检出	--
九溴联苯	mg/kg	5	未检出	未检出	--
十溴联苯	mg/kg	5	未检出	未检出	--
多溴二苯醚(PBDEs)	mg/kg	--	未检出	未检出	1000
一溴二苯醚	mg/kg	5	未检出	未检出	--
二溴二苯醚	mg/kg	5	未检出	未检出	--
三溴二苯醚	mg/kg	5	未检出	未检出	--
四溴二苯醚	mg/kg	5	未检出	未检出	--
五溴二苯醚	mg/kg	5	未检出	未检出	--
六溴二苯醚	mg/kg	5	未检出	未检出	--
七溴二苯醚	mg/kg	5	未检出	未检出	--
八溴二苯醚	mg/kg	5	未检出	未检出	--
九溴二苯醚	mg/kg	5	未检出	未检出	--
十溴二苯醚	mg/kg	5	未检出	未检出	--
邻苯二甲酸二正丁酯(DBP)	mg/kg	50	未检出	未检出	1000
邻苯二甲酸丁苯酯(BBP)	mg/kg	50	未检出	未检出	1000
邻苯二甲酸二(2-乙基己基)酯(DEHP)	mg/kg	50	未检出	未检出	1000
邻苯二甲酸二异丁酯(DIBP)	mg/kg	50	未检出	未检出	1000
结论	--	--	符合	符合	--



报告编号: WTF25F09237918R4C

任务号: FSW2509040200CJ

检测项目	单位	定量限	结果		限值
			#41	#42	
铅(Pb)	mg/kg	2	未检出	未检出	1000
镉(Cd)	mg/kg	2	未检出	未检出	100
汞(Hg)	mg/kg	2	未检出	未检出	1000
六价铬(Cr ⁶⁺)	mg/kg	8	未检出	未检出	1000
多溴联苯(PBBs)	mg/kg	--	未检出	未检出	1000
一溴联苯	mg/kg	5	未检出	未检出	--
二溴联苯	mg/kg	5	未检出	未检出	--
三溴联苯	mg/kg	5	未检出	未检出	--
四溴联苯	mg/kg	5	未检出	未检出	--
五溴联苯	mg/kg	5	未检出	未检出	--
六溴联苯	mg/kg	5	未检出	未检出	--
七溴联苯	mg/kg	5	未检出	未检出	--
八溴联苯	mg/kg	5	未检出	未检出	--
九溴联苯	mg/kg	5	未检出	未检出	--
十溴联苯	mg/kg	5	未检出	未检出	--
多溴二苯醚(PBDEs)	mg/kg	--	未检出	未检出	1000
一溴二苯醚	mg/kg	5	未检出	未检出	--
二溴二苯醚	mg/kg	5	未检出	未检出	--
三溴二苯醚	mg/kg	5	未检出	未检出	--
四溴二苯醚	mg/kg	5	未检出	未检出	--
五溴二苯醚	mg/kg	5	未检出	未检出	--
六溴二苯醚	mg/kg	5	未检出	未检出	--
七溴二苯醚	mg/kg	5	未检出	未检出	--
八溴二苯醚	mg/kg	5	未检出	未检出	--
九溴二苯醚	mg/kg	5	未检出	未检出	--
十溴二苯醚	mg/kg	5	未检出	未检出	--
邻苯二甲酸二正丁酯(DBP)	mg/kg	50	未检出	未检出	1000
邻苯二甲酸丁苄酯(BBP)	mg/kg	50	未检出	未检出	1000
邻苯二甲酸二(2-乙基己基)酯(DEHP)	mg/kg	50	未检出	未检出	1000
邻苯二甲酸二异丁酯(DIBP)	mg/kg	50	未检出	未检出	1000
结论	--	--	符合	符合	--



报告编号: WTF25F09237918R4C

任务号: FSW2509040200CJ

检测项目	单位	定量限	结果		限值
			#43	#44	
铅(Pb)	mg/kg	2	未检出	未检出	1000
镉(Cd)	mg/kg	2	未检出	未检出	100
汞(Hg)	mg/kg	2	未检出	未检出	1000
六价铬(Cr ⁶⁺)	mg/kg	8	未检出	未检出	1000
多溴联苯(PBBs)	mg/kg	--	未检出	未检出	1000
一溴联苯	mg/kg	5	未检出	未检出	--
二溴联苯	mg/kg	5	未检出	未检出	--
三溴联苯	mg/kg	5	未检出	未检出	--
四溴联苯	mg/kg	5	未检出	未检出	--
五溴联苯	mg/kg	5	未检出	未检出	--
六溴联苯	mg/kg	5	未检出	未检出	--
七溴联苯	mg/kg	5	未检出	未检出	--
八溴联苯	mg/kg	5	未检出	未检出	--
九溴联苯	mg/kg	5	未检出	未检出	--
十溴联苯	mg/kg	5	未检出	未检出	--
多溴二苯醚(PBDEs)	mg/kg	--	未检出	未检出	1000
一溴二苯醚	mg/kg	5	未检出	未检出	--
二溴二苯醚	mg/kg	5	未检出	未检出	--
三溴二苯醚	mg/kg	5	未检出	未检出	--
四溴二苯醚	mg/kg	5	未检出	未检出	--
五溴二苯醚	mg/kg	5	未检出	未检出	--
六溴二苯醚	mg/kg	5	未检出	未检出	--
七溴二苯醚	mg/kg	5	未检出	未检出	--
八溴二苯醚	mg/kg	5	未检出	未检出	--
九溴二苯醚	mg/kg	5	未检出	未检出	--
十溴二苯醚	mg/kg	5	未检出	未检出	--
邻苯二甲酸二正丁酯(DBP)	mg/kg	50	未检出	未检出	1000
邻苯二甲酸丁苯酯(BBP)	mg/kg	50	未检出	未检出	1000
邻苯二甲酸二(2-乙基己基)酯(DEHP)	mg/kg	50	未检出	未检出	1000
邻苯二甲酸二异丁酯(DIBP)	mg/kg	50	未检出	未检出	1000
结论	--	--	符合	符合	--



报告编号: WTF25F09237918R4C

任务号: FSW2509040200CJ

检测项目	单位	定量限	结果		限值
			#45	--	
铅(Pb)	mg/kg	2	未检出	--	1000
镉(Cd)	mg/kg	2	未检出	--	100
汞(Hg)	mg/kg	2	未检出	--	1000
六价铬(Cr ⁶⁺)	mg/kg	8	未检出	--	1000
多溴联苯(PBBs)	mg/kg	--	未检出	--	1000
一溴联苯	mg/kg	5	未检出	--	--
二溴联苯	mg/kg	5	未检出	--	--
三溴联苯	mg/kg	5	未检出	--	--
四溴联苯	mg/kg	5	未检出	--	--
五溴联苯	mg/kg	5	未检出	--	--
六溴联苯	mg/kg	5	未检出	--	--
七溴联苯	mg/kg	5	未检出	--	--
八溴联苯	mg/kg	5	未检出	--	--
九溴联苯	mg/kg	5	未检出	--	--
十溴联苯	mg/kg	5	未检出	--	--
多溴二苯醚(PBDEs)	mg/kg	--	未检出	--	1000
一溴二苯醚	mg/kg	5	未检出	--	--
二溴二苯醚	mg/kg	5	未检出	--	--
三溴二苯醚	mg/kg	5	未检出	--	--
四溴二苯醚	mg/kg	5	未检出	--	--
五溴二苯醚	mg/kg	5	未检出	--	--
六溴二苯醚	mg/kg	5	未检出	--	--
七溴二苯醚	mg/kg	5	未检出	--	--
八溴二苯醚	mg/kg	5	未检出	--	--
九溴二苯醚	mg/kg	5	未检出	--	--
十溴二苯醚	mg/kg	5	未检出	--	--
邻苯二甲酸二正丁酯(DBP)	mg/kg	50	未检出	--	1000
邻苯二甲酸丁苯酯(BBP)	mg/kg	50	未检出	--	1000
邻苯二甲酸二(2-乙基己基)酯(DEHP)	mg/kg	50	未检出	--	1000
邻苯二甲酸二异丁酯(DIBP)	mg/kg	50	未检出	--	1000
结论	--	--	符合	--	--



报告编号: WTF25F09237918R4C

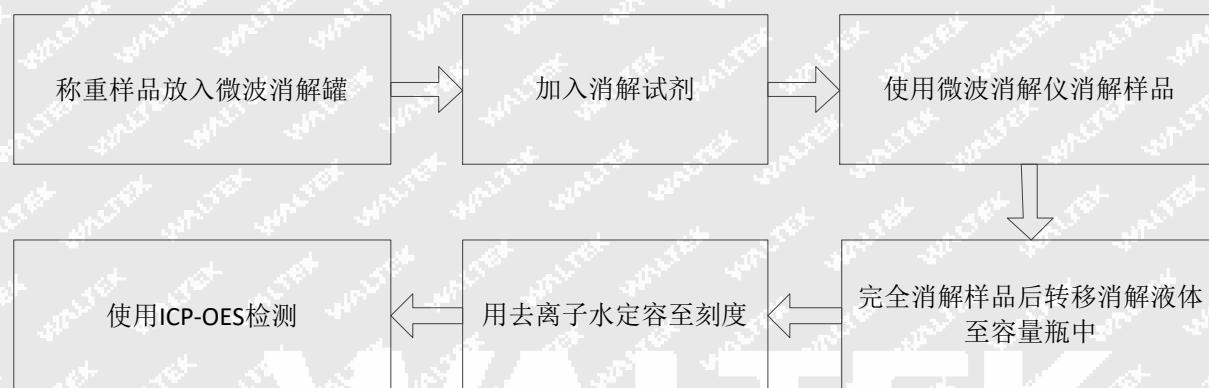
任务号: FSW2509040200CJ

备注:

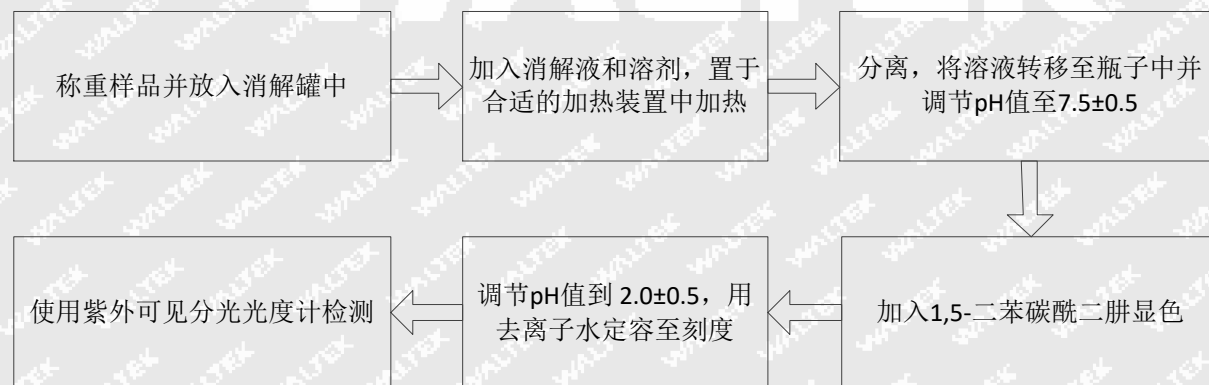
- (1)mg/kg (毫克每千克) = ppm (百万分之)
- (2)"--"=未规定
- (3)未检出=检测值小于定量限
- (4)根据客户要求, 只检测指定的样品(部位)。
- (5)GB/T 39560 系列标准等同采用 IEC 62321 系列标准。
- (6)根据客户要求, 所有结果均引用自报告编号为 WTF25F09237918C 的报告。

测试流程图:

铅(Pb)、镉(Cd)、汞(Hg)



六价铬(Cr⁶⁺)





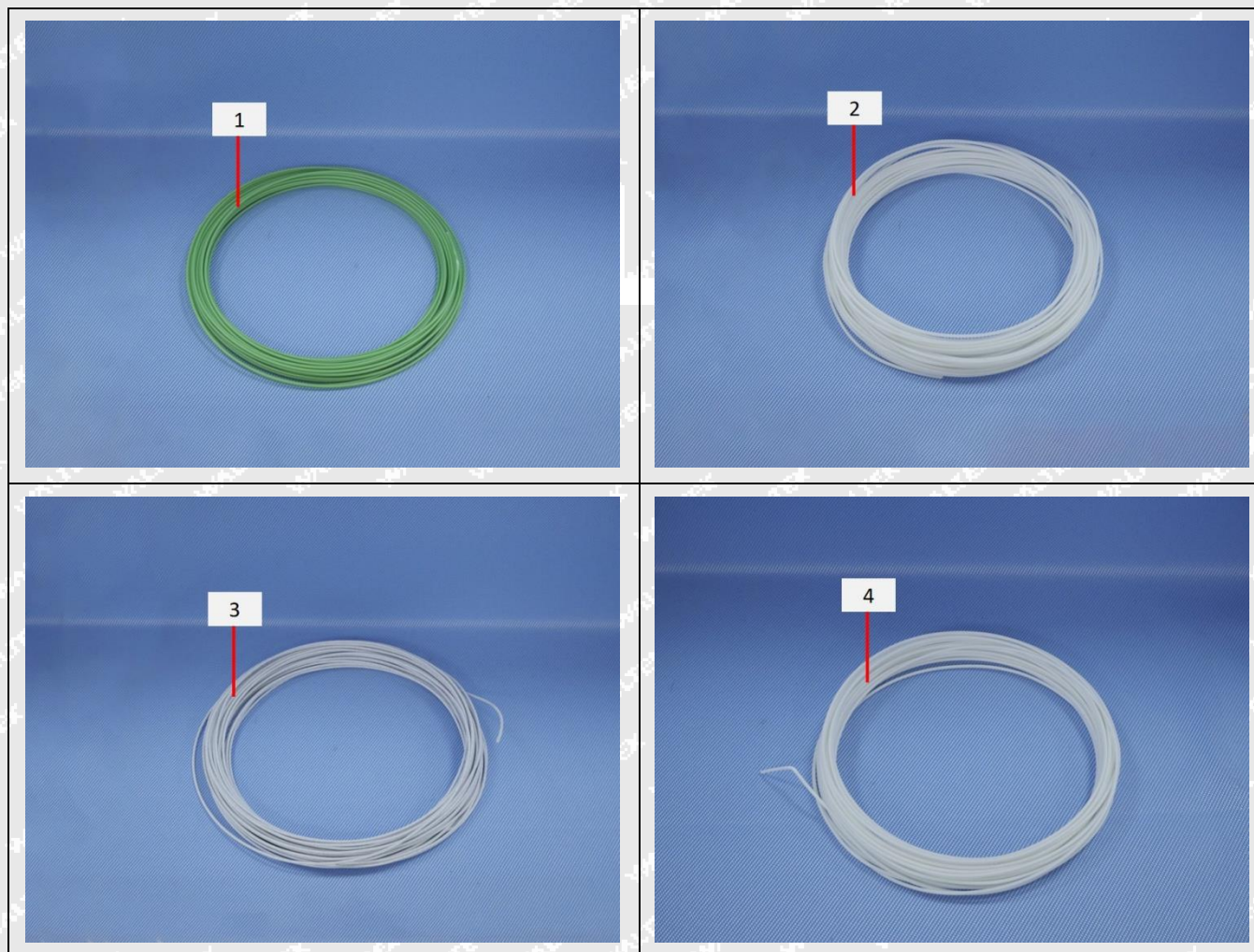
报告编号: WTF25F09237918R4C

任务号: FSW2509040200CJ

多溴联苯(PBBs)、多溴二苯醚(PBDEs)、邻苯二甲酸二正丁酯(DBP)、邻苯二甲酸丁苄酯(BBP)、邻苯二甲酸二(2-乙基己基)酯(DEHP)、邻苯二甲酸二异丁酯(DIBP)



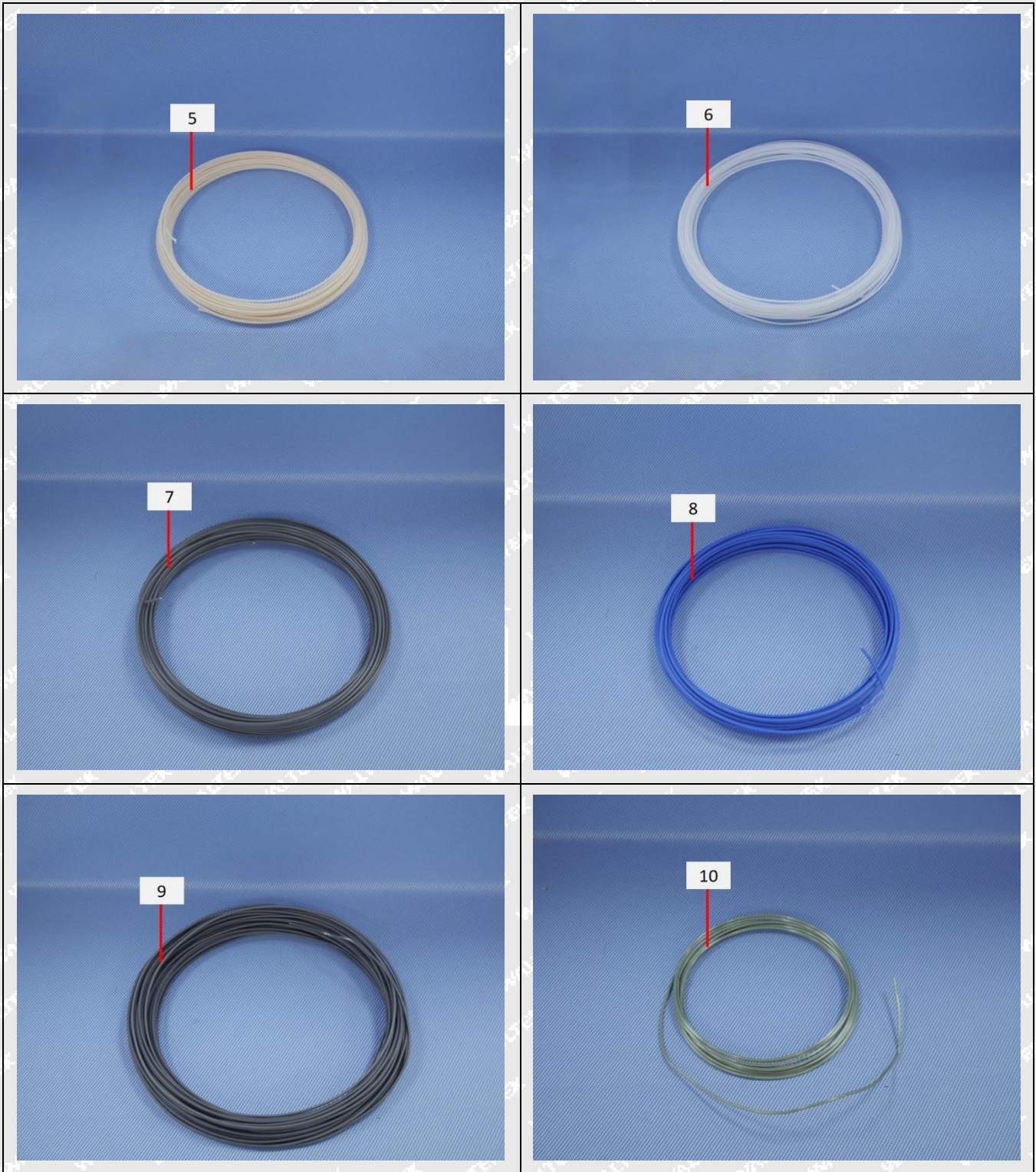
测试部位图片:





报告编号: WTF25F09237918R4C

任务号: FSW2509040200CJ





报告编号: WTF25F09237918R4C

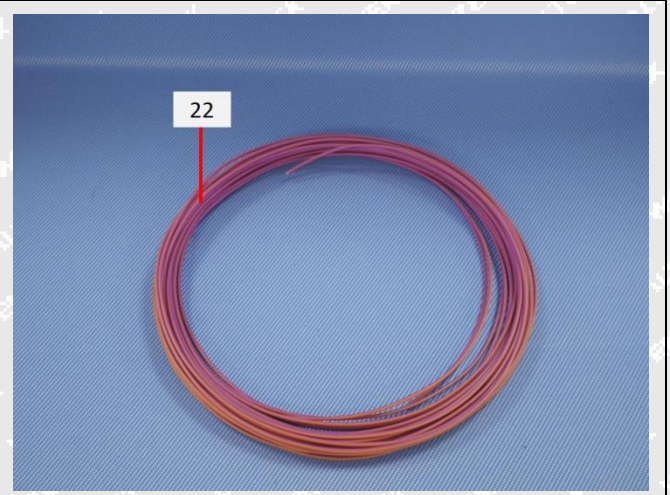
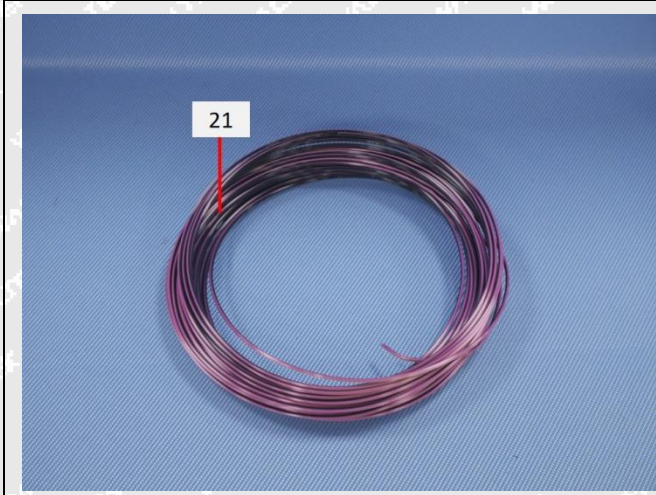
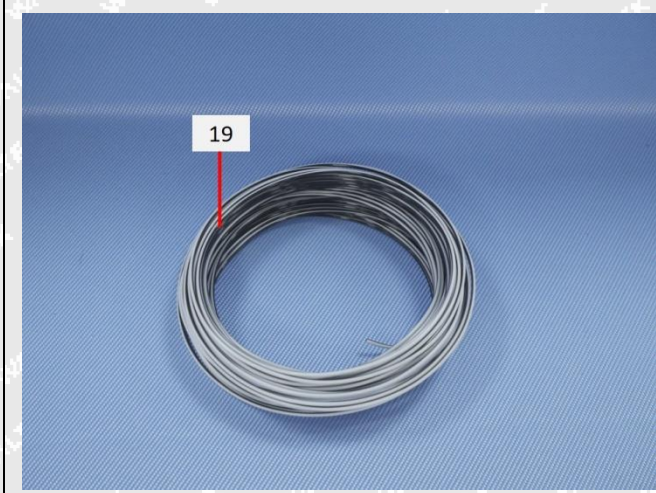
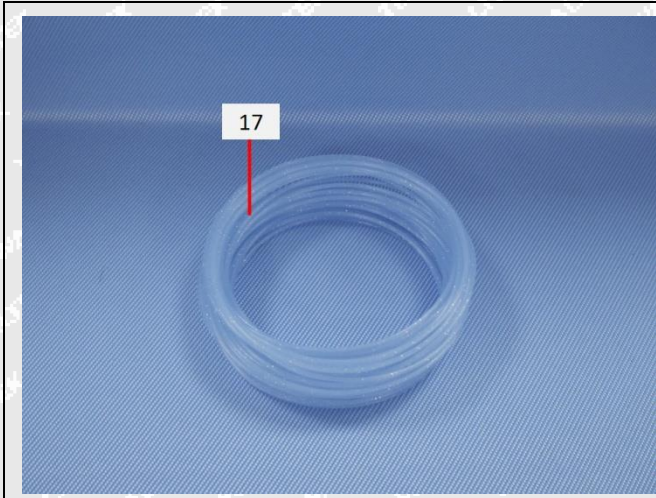
任务号: FSW2509040200CJ





报告编号: WTF25F09237918R4C

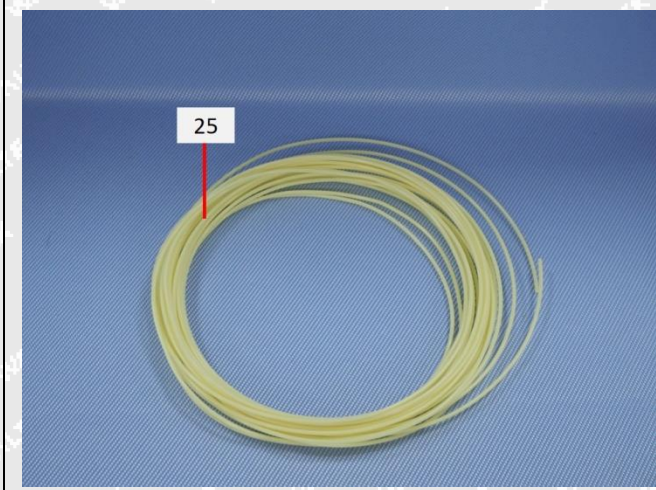
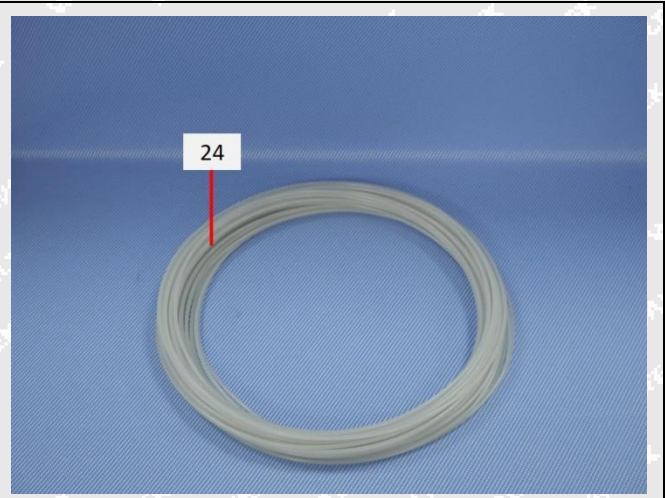
任务号: FSW2509040200CJ





报告编号: WTF25F09237918R4C

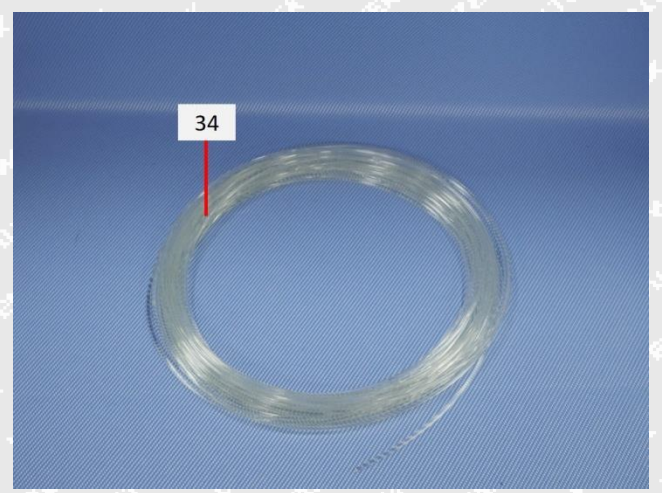
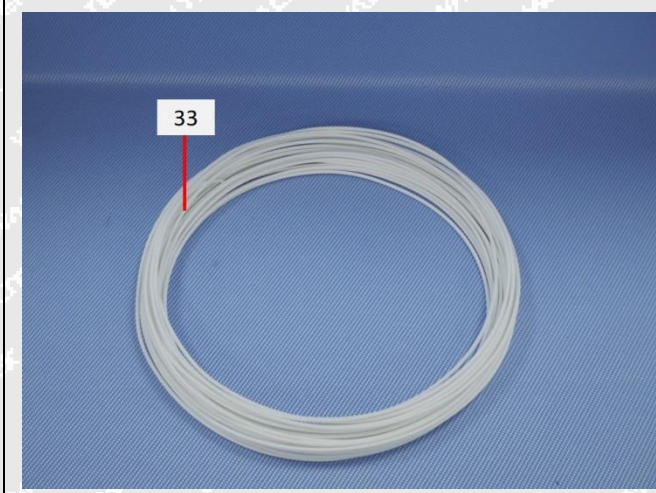
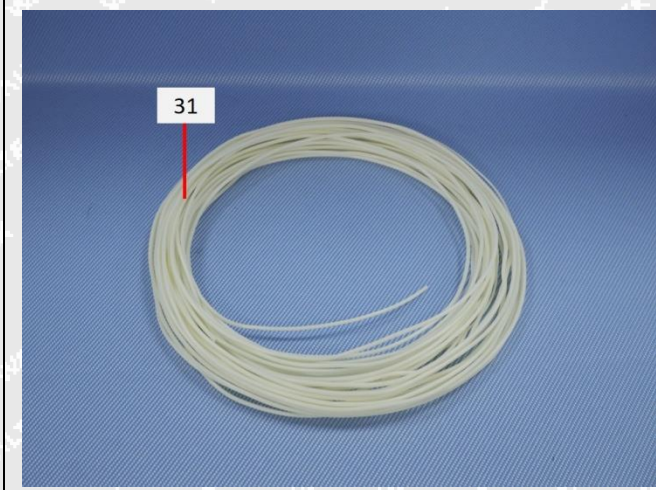
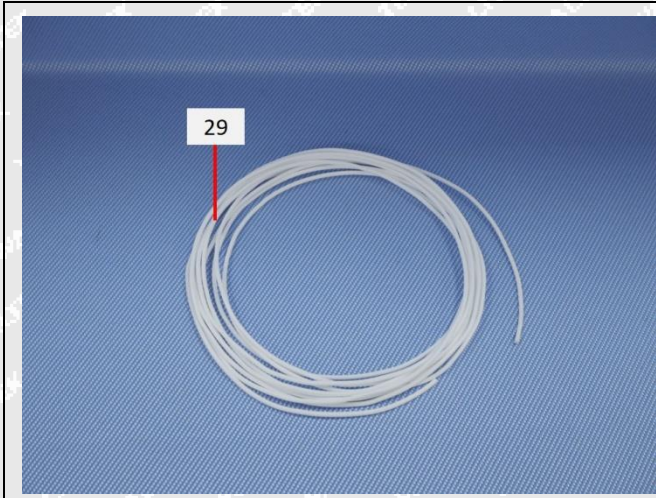
任务号: FSW2509040200CJ





报告编号: WTF25F09237918R4C

任务号: FSW2509040200CJ





报告编号: WTF25F09237918R4C

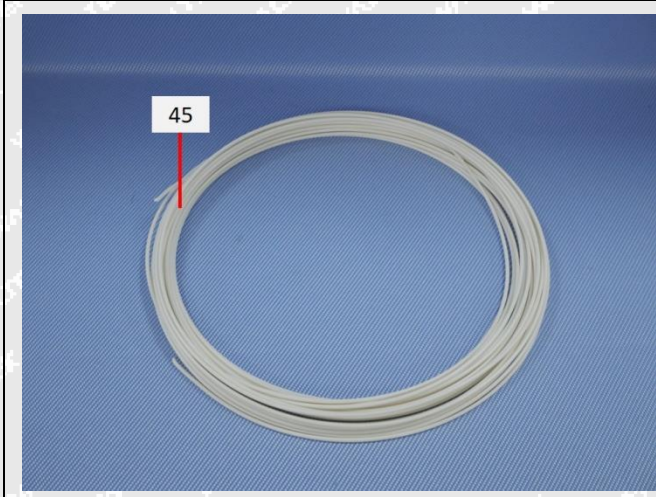
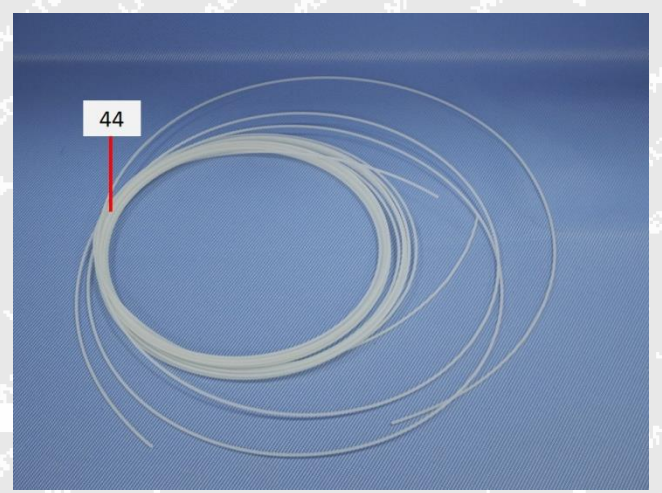
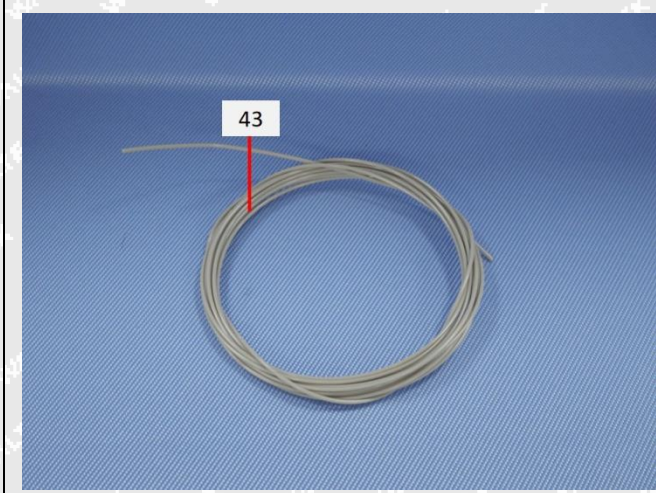
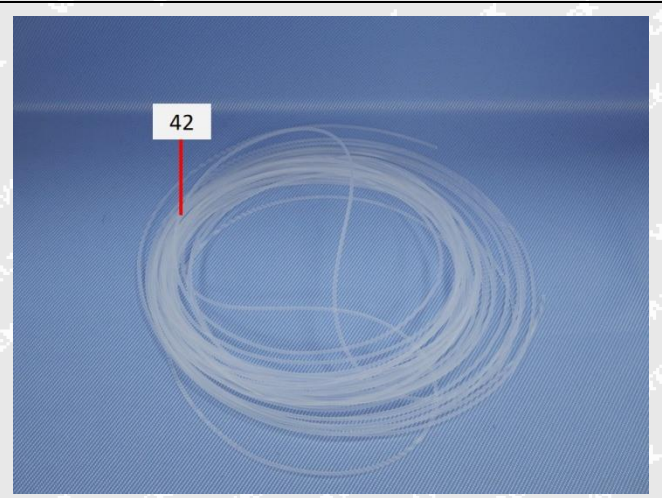
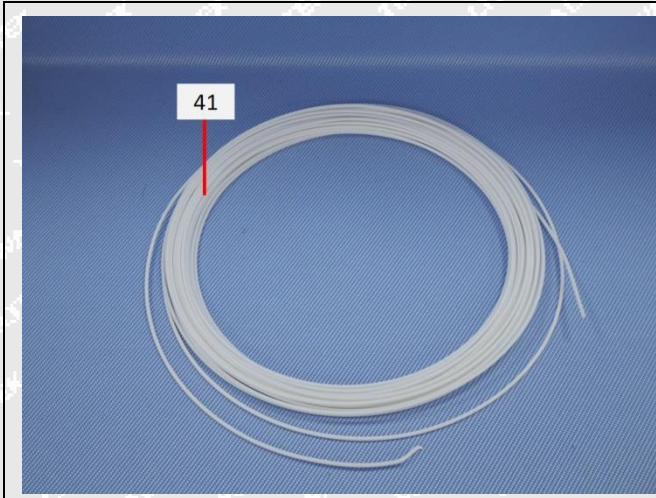
任务号: FSW2509040200CJ





报告编号: WTF25F09237918R4C

任务号: FSW2509040200CJ





报告编号：WTF25F09237918R4C

任务号：FSW2509040200CJ

备注：

1. 检验检测结果仅对测试样品负责；
2. 报告未经本司的书面批准不得部分复制；
3. 报告经涂改、增删、无批准人签字或未加盖本司检验检测专用章无效；
4. 委托单位及地址，样品和样品信息由委托方提供，委托方应对其真实性负责，沃特未核实其真实性；
5. 报告未加盖资质认定标志章，则仅用于科研、教学、内部质量控制等活动，不可用作为向社会出具具有证明作用数据的用途。
6. 样品材质信息（型号信息）由客户提供，测试实验室未核实主测型号与参考型号的差异，参考型号样品未进行测试，测试实验室不承担客户提供信息的准确性、适当性、完整性和真实性责任。

=====报告结束=====

WALTEK